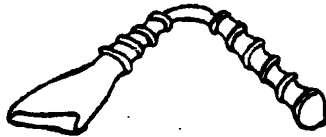


# Revue Archéologique Syrienne

Publiée par la  
Société Archéologique d'Alep



**CINQUIÈME FASCICULE : SEPTEMBRE 1931**

---

**SOCIÉTÉ ARCHÉOLOGIQUE**  
**Alep (Syrie)**



■ IMPRIMERIE ARAX-RUE TILÉL ALEP ■

## **ABONNEMENT**

**Syrie, Liban, France-Un an 20 frcs. ou 100 P.S.**

**Autres pays — 25 frcs. ou 125 P.S.**



La «Revue Archéologique Syrienne» paraît mensuellement, fascicules d'environ 32 pages.



Le montant des abonnements est à adresser à **M. Louis Adié**, Trésorier de la «Société Archéologique» Khan Miassar p, Syrie — (Boîte postale No 11).



Pour l'Egypte S'adresser à **M. Adel Ghadban**, Correspondant de la «Société Archéologique» 153 Rue Malaké elè — Le Caire.



La Direction de la «Revue Archéologique Syrienne» est dirigée par les soins du Président de la «Société Archéologique»; **Cheik Kamel eff. el-Ghozzy**.



Les manuscrits destinés à la «Revue Archéologique Syrienne» doivent être adressés à **M. Ploix de Rotrou**, membre de la Société Archéologique, Conservateur du Musée National de l'Empire de Syrie.



## **SOMMAIRE DU PRÉSENT FASCICULE**



Les Langues des Hattis. Déchiffrement des Inscriptions hiéroglyphiques, par GABRIEL MICHAELIAN	87
Les Portes d'Alep. IV et V Bab el Faradj et Bab el Nasr, par le P. GABRIEL RABBATH	92
La Tombe d'Idlib, par G. PLOIX DE ROTROU	96
L'Origine du Voile des femmes musulmanes, par GABRIEL MICHAELIAN	99
Nouvelles Archéologiques, Les Musées de Syrie	101
Les missions	102