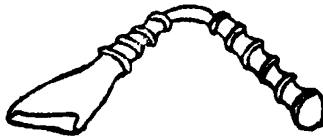


# Revue Archéologique Syrienne

Publiée par la  
Société Archéologique d'Alep



**SIXIÈME & SEPTIÈME FASCICULES :**  
**OCTOBRE-NOVEMBRE 1931**



**SOCIÉTÉ ARCHEOLOGIQUE**  
**Alep (Syrie)**



■ IMPRIMERIE ARAX-RUE TILÉL ALEP ■

## **ABONNEMENT**

**Syrie, Liban, France-Un : an 20 frcs. ou 100 P.S.**

**Autres pays — 25 frcs. ou 125 P.S.**



La «Revue Archéologique Syrienne» paraît mensuellement, par fascicules d'environ 32 pages.



Le montant des abonnements est à adresser à **M. Louis Hindié**, Trésorier de la «Société Archéologique» Khan Miassar Alep, Syrie — (Boîte postale No 11).



Pour l'Egypte S'adresser à **M. Adel Ghadban**, Correspondant de la «Société Archéologique» 153 Rue Malaké Nazlè — Le Caire.



La Direction de la «Revue Archéologique Syrienne» est assurée par les soins du Président de la «Société Archéologique»; **Choik Kamel eff. el-Ghozzy**.



Les manuscrits destinés à la «Revue Archéologique Syrienne» doivent être adressés à **M. Ploix de Rotrou**, membre de la Société Archéologique, Conservateur du Musée National d'Alep Syrie.



## **SOMMAIRE DU PRÉSENT FASCICULE**



	page
I. Les Langues des Hattis. par GABRIEL MICHAELIAN	105
II. Les Portes d'Alep. VI et VII-Bab el Hadid et Bab el Ahmar	110
III. Le Tešub de Kafar Hout par G. PLOIX DE ROTROU	113
IV. Les Musées	115
V. Nouvelles archéologiques	116
VI. Promenades archéologiques	118
VII. Necrologie	119