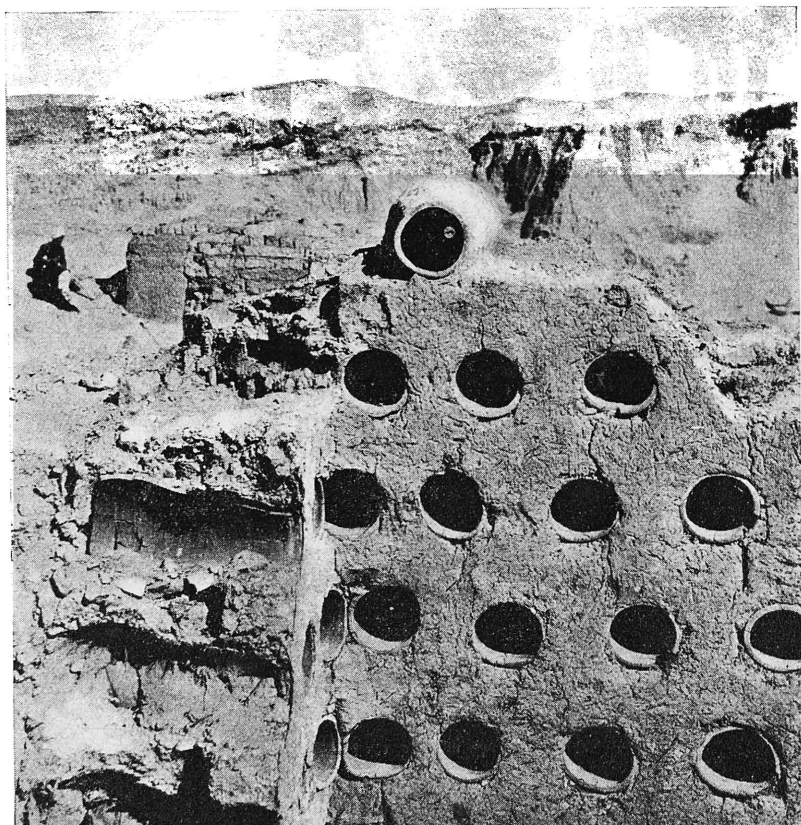


צ'ור ג. תכנית הבית בקראניס שבו נמצאו ארבעה מגדלות שבכים מן הטפוס המאוחר.



צ'ור א. שובך-יונים מהטיפוס הקדום יותר בקראניס.



צ'ור ב. שובך-יונים מהטיפוס המאוחר יותר בקראניס (הפינה הצפונית-מזרחית של חדר C37^C/_K שבתכנית - ר' צ'ור ג' - מבט מזרחה).

למאמרו של ש. ייבין, הערות סופוגראפיות

