



1. בתים בנויים על מדרגה במדרונו הצפוני של תל גורן ;
בחזיתם — קטע של הרחוב ובו מתקנים (שכבה V).



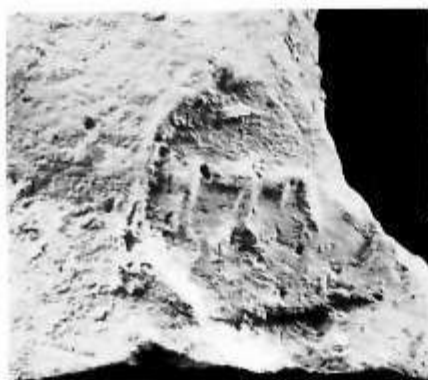
2. הפינה הדרומית-המערבית של בניין מצפון לתל גורן (שכבה IV).

[למאמרים של ב. מור וע. דונאייבסקין]

הפירות עין גדי



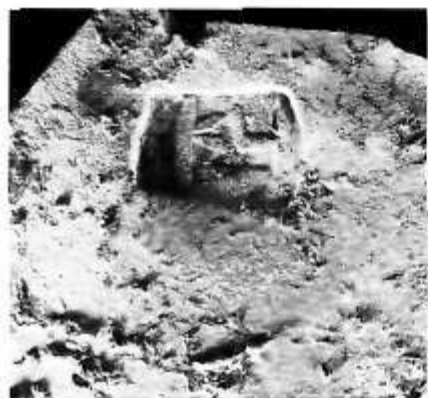
העלתי הנסיון שבמדרונו הצפוני של הל גורן ומצפון לה.
 בחזית משמאל — קירו המערבי של בניין : מימין — תגור וממגורה (שכבה IV).
 [למאמרם של ב. מור וע. דונאייבסקין]



2



1



4



3



טביעות-חותם בידיות של סנקניס
(1-3, 5) ובמקור של כלי (4)
(שכבה IV).

חפירות עין-גדי



שברי כלים המעוטרים בסביעות יחד משולשות ובסביעות יקנת עגולות (שכבה IV).

[למאמרם של ב. מזר וע. דונאייבסקי]



בית המרחץ הרומי ; מראה כללי של שטח החפירה.

חפירות עין-גדי



1. כותרות דוריות ברצפת חדוה-הכניסה של בית-המרחץ.



3.



2.

2-3. אבנים ארכיטקטוניות בשימוש משני בבניין בית-המרחץ.



1. מראה כללי של התל : מבט למזרח.
מלפנים — חומת העיר מן התקופה הכנענית הקדומה וקטע של מגדל עגול ;
מאחור — התל הגבוה.



2. צילום־אוויר של שטח־החפירה בעיר הקדומה ; מבט לצפון־מערב.
משמאל — החומה ולידה המבנים ; למטה — תחתך הארוך.

חפירות ערד



1. קטע של החומה הקדומה עם מגדל עגול אחרי ניקוי החלק העליון; מבט לצפון-מזרח.

3. קנקן ממורק מן התקופה הכנענית הקדומה (שכבה 3).



2. אחד מבתי-הרוחב של העיר הקדומה; מבט למזרח.

4. קנקן מעוטר מן התקופה הכנענית הקדומה (שכבה 2).

[למאמרו של י. אהרוני]



4. חותם.



5. כתובת חרותה.



1-2. תבנית-חרס של בית.



6. כתובת חרותה.



3. מרצע מנחשת עם ידית מעצם.

4-6. כתובות עבריות מן המצודות הישראליות.

1-3. ממצאים מן התקופה הכנענית הקדומה.

[למאמרו של א. אהרוני]



1. חומת־הסגורים משכבה VII, הבנויה על נבי המקדש הישראלי; מבט לצפון.



2. דביר המקדש הישראלי בשכבה IX; מבט לצפון־מערב, על המדרגה התיכונה מונחים שני מובחות; למעלה - מצבה נסולה על פניה.

(למאמרו של י. אהרוני)



מראה הדכיר אחריו הקמת המזבחות והמצבה; מבט למערב.



1. תל אשדוד; מראה כללי.



2. שכבות מתקופת הכרנונה המאוחרת (שטח 18).



2. שני כבשני-חרס (שטח 8).



1. חדר מרכזי של המקדש (שטח 8).



4. קבורה המונית (שטח 8).



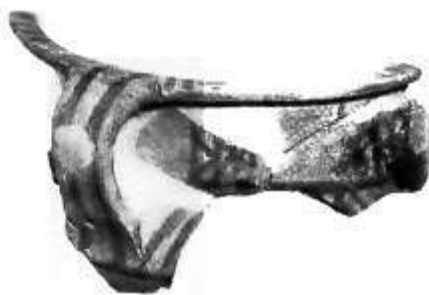
3. פערורים באחד מן הכבשנים (שטח 8).



1. שטח א; מראה כללי; בעיקר של שכבות 3 ו-4.



2. שטח א; מקום פולחן הליניסטי עם מזבח-מנחה.



1-2. כלים מצוירים מתקופת הברונזה המאוחרת ב/



3. צוואר של סך בעל בסיס סבעת (כילביל).

4. שבר כלי מיקיני.

5. קערה קיסרית מחופה לבן.



6. חרפושית של רעמסס ה'.

א. חרסים שלשהיים.

(למאמרו של מ. דותן)

7. סכית קיסרית מקורצסת.



2-3. חרסים פלשתיים.



1. קערה פלשתית.



4. קדירה מתקופת הברזל ב'.



5. סכית מתקופת הברזל ב'.

7. שבר קרנאי מתקופת הברזל ב'.



6. קערה מזווח מתקופת הברזל ב'.



8. שבר קרנאי מתקופת הברזל ב'.



2. צלמית של מגן בנבל מתקופת-הברזל ב' (שטח 0).



1. צלמית של גבר מתקופת-הברזל ב' (שטח 0).



5. עטל דמוי-יעל מן התקופה הפרסית.



4. צלמית של -עשורת- מתקופת-הברזל ב' (שטח 0).



3. דפוס-חרס של צלמית (שטח 0).



8. כן של חרס.



[למאמרו של מ. דותן]



7. קערה מהתקופה ההלניסטית. קערה מהתקופה ההלניסטית.



2. גביע-חרס מחופה אדום
וממורק משטח A.



1. שטח A.



3. תשבצים עשויים עצם (שטח A).



5. שבר של קנקן או של סך עם סימנים
חרוטים (שטח A)

(למאמרו של ר. עמירן וא. איתן)



4. כלי דמוי-פר משטח A.



2. פך קפרוסי מקבר 2, טז.



1. קדירה מקבר 2, טז.



4. קדירה דו-גונית משטח 4.



3. בקבוק אלבאסטר מצרתי מקבר 2, טז.



1. ח'רבת רסם אל-צבע הדרומית: קטע חומה. 4. ח'רבת דרוסייה: קולומבאריום; הפתח מבפנים



2. ח'רבת רסם אל-צבע הצפונית: מנדל מרכזי; מבט מצפון-מערב. 5. ח'רבת דרוסייה: קולומבאריום; צד דרום.



3. ח'רבת דרוסייה: קולומבאריום; הפתח מבחוץ. 6. ח'רבת דרוסייה: קולומבאריום; צד דרום (פרט).



2. ח'רבת צביע : קולומבאריום.



1. ח'רבת דרוסייה : קולומבאריום ; פרטי החציבה.



4. ח'רבת צביע : קבר.



3. 'זבעת מרים' : מנדל'שמירה ; מבט ממערב.



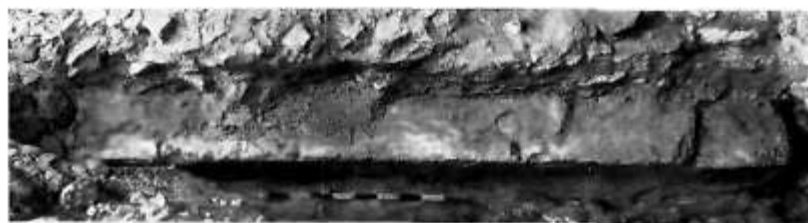
5. ח'רבת צביע : חלק מאפרוז בנינו של קבר.



7. ח'רבת דרוסייה : פיראמידת המדרעת של קבר ; מבט ממערב.



8. ראב אבן'זוד : קבר כיפה ; מבט מדרום.



1. ח'רבת דרוסייה: קבר; נדבכיו התחתונים של קמרון; מבט ממערב.



1. ח'רבת דרוסייה: הנדבכים העליונים; מבט מלמעלה.



2. ח'רבת דרוסייה: הגומחה שבצד הקמרון.



3. ח'רבת דרוסייה; סיראמידת-המדרגות; מבט מדרום.



4. ח'רבת דרוסייה: פרטי האבנים שבפינה הדרומית-מזרחית (נדבך שני מלמעלה).



5. אל-מדוארה: אולם תת-קרקעי; מבט ממערב.



6. ח'רבת דרוסייה: סיראמידת-המדרגות; מבט מצפון.



3. נבעת-ישעיהו: אבן-המיל מס' 11 משנת 199 לספחה.



1. נבעת-ישעיהו: קבוצת אבני-המיל; הכן של אבן-המיל מס' 11.



2. נבעת-ישעיהו: אבן-המיל מס' 1 משנת 162 לספחה.



אתר ג' על רקע תל אל-פארעה; מבט לצפון-מערב. 2. פאחו המערבית של אתר ד'; מבט מדרום-מערב.



3. חפירת-הבדיקה באתר ה' (חרים A-8); מבט לצפון.

4. אתר ו'



5. אתר ז'; מבט לצפון-מזרח.

6. אתר ח'; מבט לדרום-מזרח.

