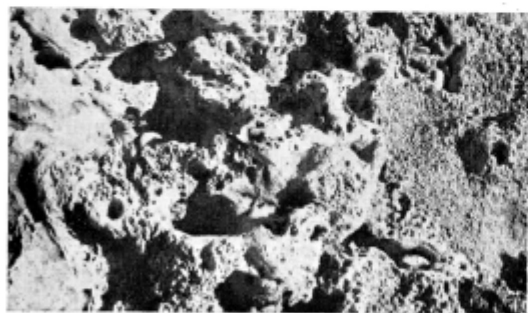




2. טרשונייהמסה במורד המערבי של רכס הכורכר המזרחי, בקרבת עתלית. מבט לעבר האבוס, המתמשך בקטע זה ברציפות עד לרכס הכורכר המערבי, מאחר שרכס הכורכר התיכוני חסר.



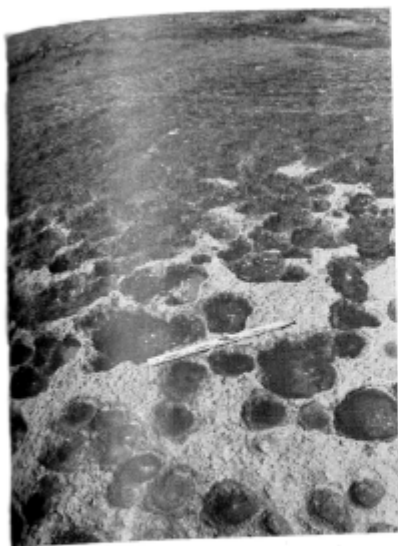
3. צינורות המסה אנכיים ואפקיים ברכס הכורכר המזרחי, בקרבת הבונים. דפנות צינורות מצופים ציפוי גירני. פנייהסלע חלקים.



4. פנייהסלע ברכס הכורכר המערבי מחוררים חירור רב, חשופים מקרקע. מופיעים צינורות ותעלות המסה מצופי דפנות.



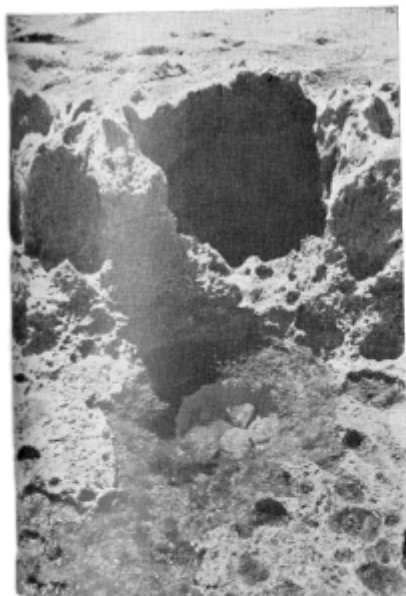
5. מכתשת המסה ברכס הכורכר המזרחי, בקרבת עתלית. פנייהסלע מלאים נקביות המסה קטנים.



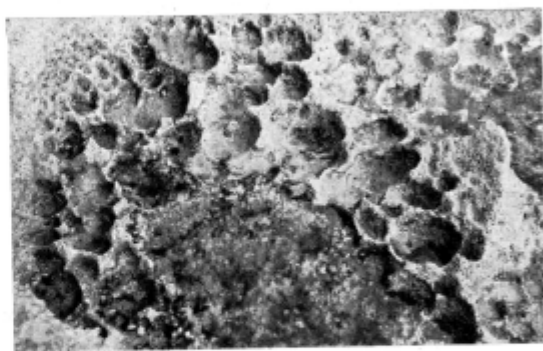
3. משפכים בשורה אחת בחלק הגבוה של טבלת-הגידוד. במשפך הקדמי נראות האבנים שעל תשתיתן.



1. טבלת-הגידוד, שיושרה עד לרגלי המוקף. בצד הימני בולטת הפאה האורגאנוגנית.



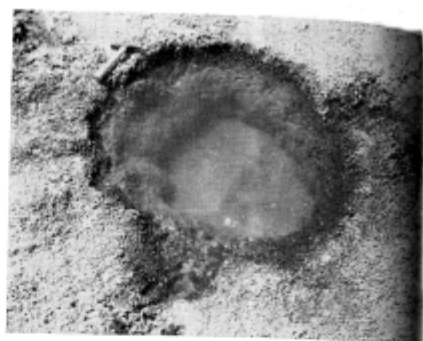
4. מכתשות היוצרות צורה של עלה-בצק על מישור טבלת-הגידוד. בחלק האחורי (מערבה) — שטח טבלה שיושר.



2. צורות-המסה במשטח המרכזי: מכתשות גדולות וקטנות, טטרשונים, אלבאות וכרבולות.



2. מערה לרגלי המזקה החופי. מעל למערה סדק, שהורחב בתוך קרחולושה.



במרכז התצלום — משפך; סביב המשפך — צורות המסה עדינות: אלבולות וזרמיקולאציות.



4. הקומה האמצעית של המזקה החופי. צורות המסה סטרוקטוראליות.



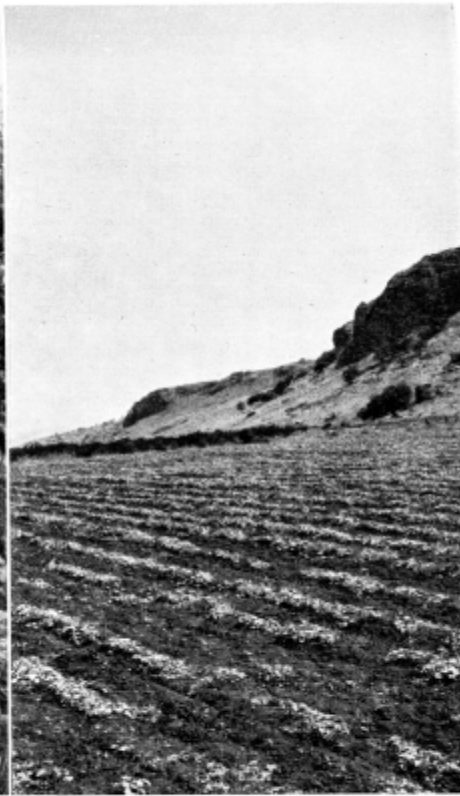
המערה ליד שפך נהליתנינים. נראות צורות המסה על גביהמערה.



3. מחשוף-הכורכר מהסוג האיאלוי
(1. צ. 14485.22153).



2. מחשוף-הכורכר מהסוג של beachrock
(2. צ. 1439.2161).



1. המוקפים בכרמל הדרומי, בהצטלבות
מסילת-הברזל עם כביש תל-אביב-חיפה.
לרגלי המוקפים - שפיע-בלית; לרגליו -
המדרגה הנמוכה (בגובה של 15-30 מ').



3. מחשוף בתוך מדרגת הגידוד
(ג. צ. 1464.2458).



1. מדרגת הגידוד ה"גבוהה" (בגובה של 40—45 מ') שמדרום לנחל אורן (ג. צ. 1475.2348).



2. מדרגת הגידוד לרגלי הכרמל במבואות יחיסה (ג. צ. 1467.2464).



1. חמדה .
עבדת (מקרוב).

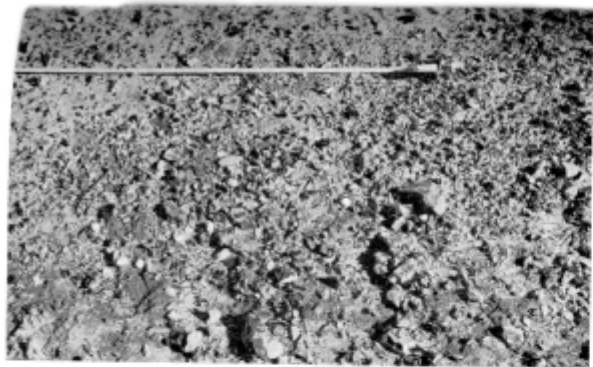


2. פני־קרקע השופים
בחלקה שבעבדת בתחילת
הניסוי (9 בפברואר 1955).



3. כיסוי־אבנים צעיר
בחלקה שבעבדת. התים
מונה במקום המקוש שבי
תצלום 2 (7 במרץ 1960).

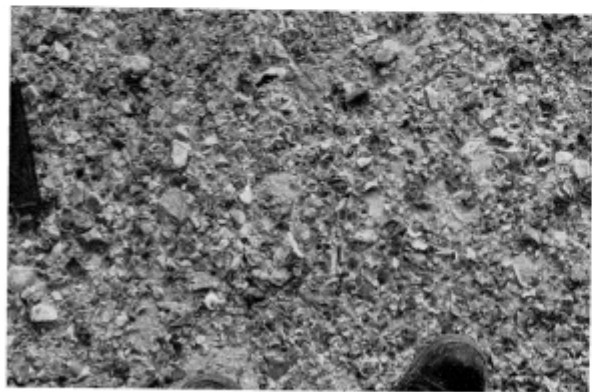
[למאמרו של . .



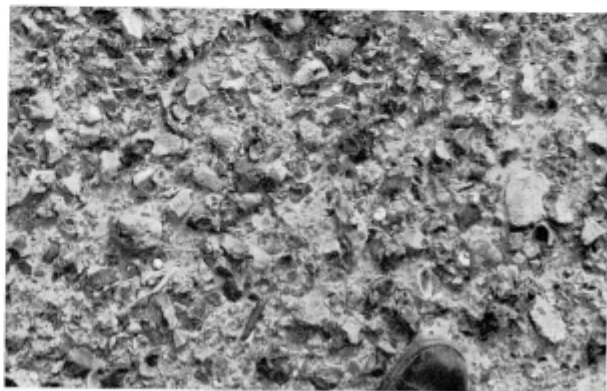
2. כיסויי-אבנים צעיר בחלקה שבשבטה (4 ביאנואר 1960).



1. פני-קרקע חשופים בחלקה שבשבטה בתחילת הניסוי (8 בפברואר 1955). קנה-המידה מציין יחידות בנות 10 ס"מ.



4. כיסוי צעיר בחלקת-הניסוי שבשבטה, במרחק של 5 מ' מהנקודה בה צולם תצלום 3 (14 באפריל 1960).



3. חמדה בלתי-נפגעת בשבטה, סמוך לחלקת-הניסוי.



2. הצטברות סחף־קרקע מאחורי הסוללה שבתצלום 1 (4 ביאנואר 1960).



1. הסוללה בתחתית החלקה שבשבטה בתחילת הניסוי. ברצועת־השטח שמעל לסוללה לא חוסרו אבני־הכיסוי. פני־השטח משתפלים משמאל לימין (8 בפברואר 1955).



3. הצטברות סחף־קרקע מאחורי הסוללה שבתצלומים 1 ו־2. הרעף הושם בתחילת הניסוי על פני הריבד היסודי (ראה תצלום 1). אורך החלקה לאורך המדרון הוא 20 מ' (4 ביאנואר 1960).

[למאמרו של ד. שרון]