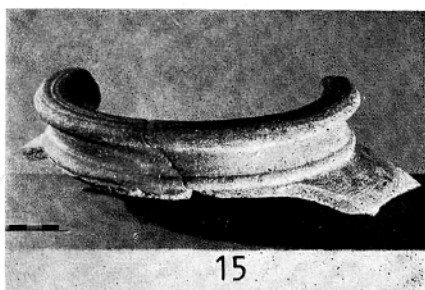
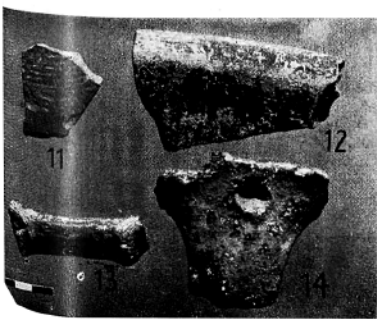
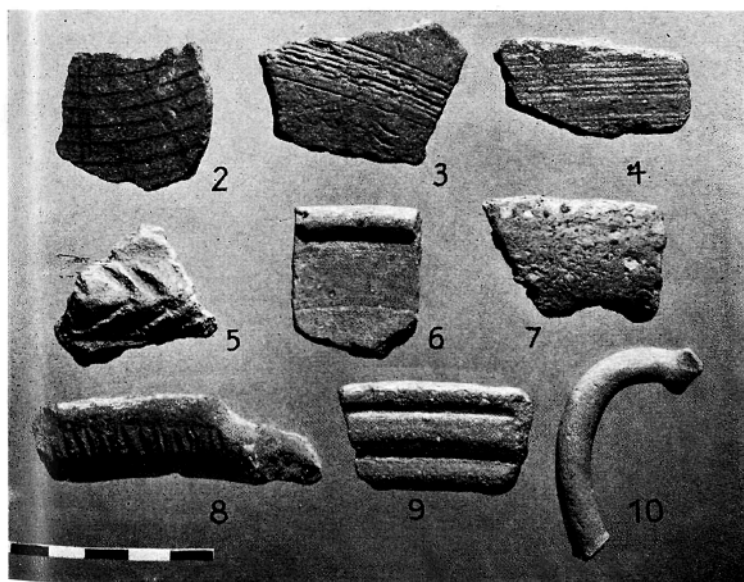


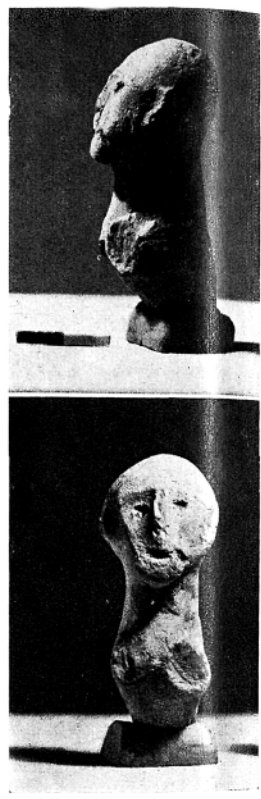
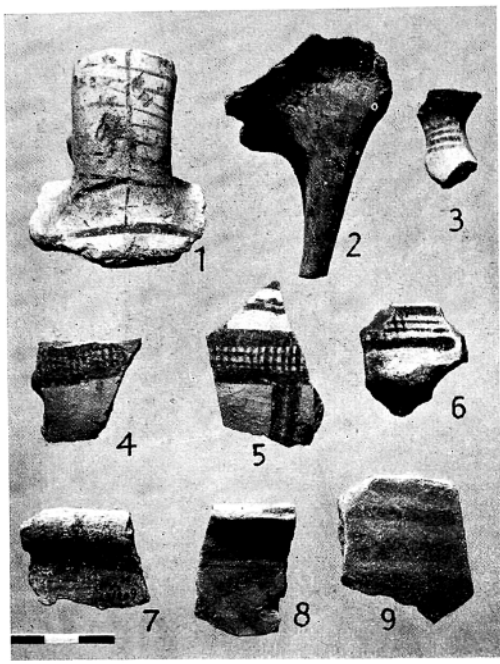


1-3. חרבת סת-לילה

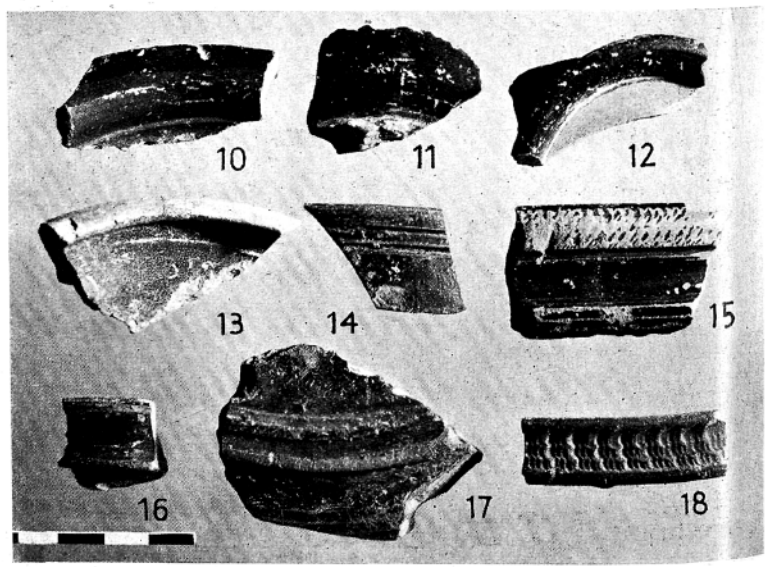


1. ח'רבת סת-לילה, קטע חומה, מבט למזרח

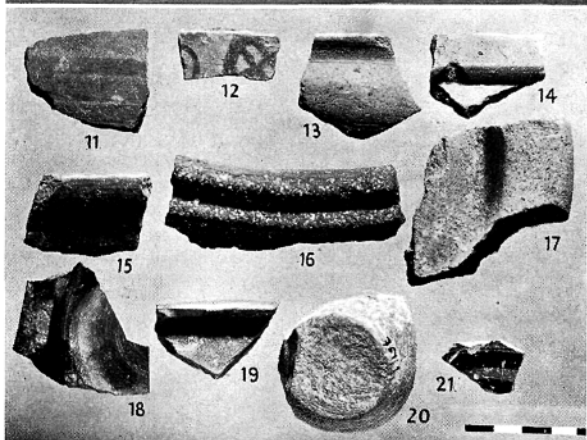
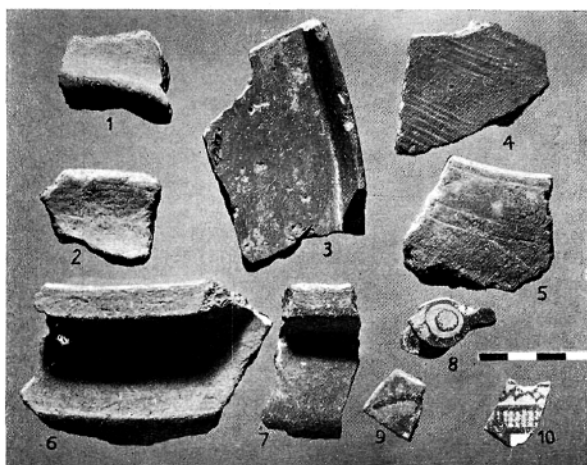




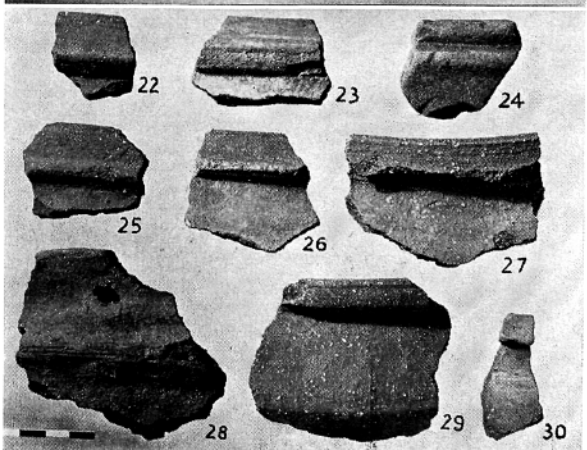
→ צלמית מח' סת-לילה



1-18. חרסים מח'רבת סת-לילה



1-21. חרסים
מתל אל-קאסיס



22-30. חרסים
מתל אד'דירוד

[למאמרו של י. אהרונ]



2-1: טביעות חותם מוצה מתל אינצבה

(צילום המכון הארצישראלי של בית-הספר לדת, ברקלי, קליפורניה)

[למאמרו של נ. אביגד]



3. מטבע של המלך אגריפס הראשון

[למאמרו של י. מישן]



1. מתלול "מעלה העקרבים" הרומי אשר בו נחצב הכביש



2. פיתול מדרג בכביש הרומי-ביזאנטי



1. חציבת מדרגות בכביש התלול



2. הכביש החצוב בסלע בניצב למדרון המתלול

[למאמרו של מ. הראל]



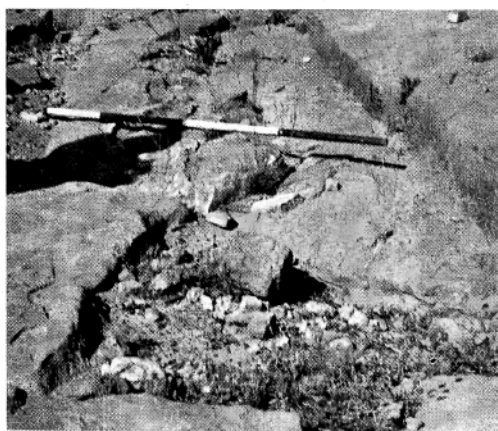
1. גדר אבנים בנויה התומכת את שולי הכביש



2. ריצוף אבנים בכביש



1. מחצבת האבנים בשולי הכביש



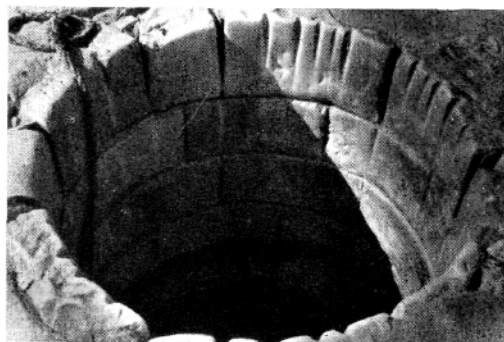
2. סחף בכביש

[למאמרו של מ. הראל]

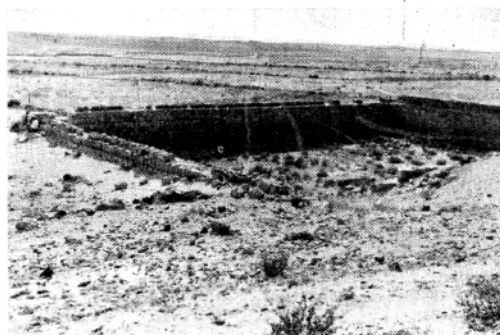
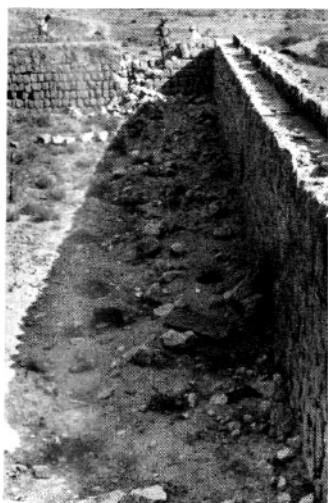


1. אשנב במבצר הגדול בנ.צ. 10770276

2. שתי החומות הדרומיות במבצר הגדול



3. פי הבאר בבארותיים



4-5. הבריכה הביזאנטית בבארותיים

[למאמרו של י. קידר]



4. גדר המערכת הגדולה — מימין



1. סכר הטייה בנחל עוזו



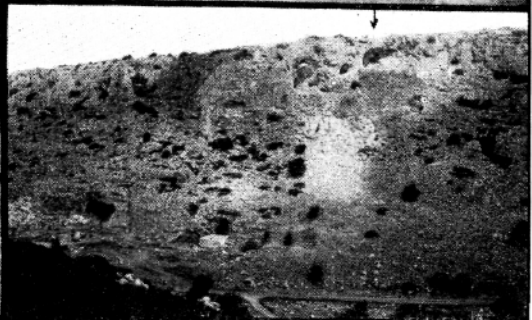
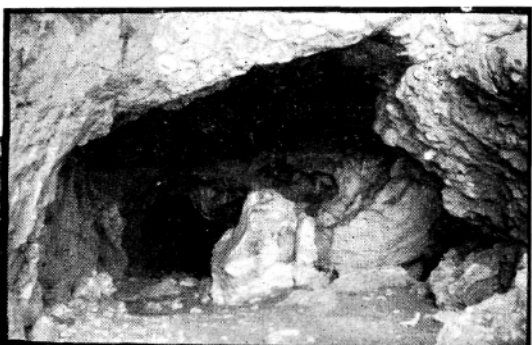
1. מעביר מים קדום סמוך למערכת הגדולה בנ. צ. 09680285



5. מזבח, כ־400 מ' דרומית-מזרחית מהבוסתן בנחל עוזו



3. סכר קדום בבוסתן השקדים בכתף נצנה



1

2

3

1. מערת אורן עלית
2. מערת אורן. החץ מראה על פתח מערת אורן עלית
3. פתח המערה

[למאמרו של י. עולמי]