

„מסיג גבול רעהו, כי הוא דבר נסתר, ומשגה עור גם כן לא יוכל לפרסם מי שהשגהו“.

בדומה לזה, היו חזרתים בכבל העתיקה על אבני הגבול שבין שדה לשדה קללות שיבואו על מי שסיג את האבנים ממקומן. ועיין מה שכתבתי בערך „גבול, הסגת גבול“ באנציקלופדיה המקראית, כרך ב'.

י. י. רבינוביץ

נר ועליו כתובת שומרונית *

אגב פעולות פיתוח באיזור בית-שאן, נתגלה אתר קדום בנ"צ 19712103. שפע החרסים, שנמצאו בהם ארבעה סוגים של נרות כפולים ובצר ברזל, מעלים את ההשעיה שהיה במקום בית-יוצר לקדרות ותעשיית ברזל בסוף תקופת התלמוד והסבוראים, והיינו בסוף המאה ה' ותחילת המאה ה' לסה"נ. בתוך שאר הנרות נחשף סוג אחד שחרותה עליו כתובת שומרונית. נר זה ועיטורו אין לו אח בספרות עד עתה, כנגד זה מתארו רווח בהפירת ה„טירה“ הביזאנטית שבבית-שאן, המיוחסת לסוף המאה ה' לסה"נ¹). אורך הנר (במילימטרים) — 100, קוטר גופו — 68, רוחב חרטומו — 35, גובהו — 31, נקב העין 13—15, נקב הפה 8 מ"מ. בסיסו של הנר קמור, פניו עשויים מחלק מעוגל ומקומר ומחרטום רחב, מאורך ומרוכס. ידית הגבשושית רוכבת על גב הנר במאונך. הצבע אפרפר-ירקרק. על החלק המעוגל של הנר עיטורי תבליט של שתי וערב כעין רשת, שהם ריבוע בצד ריבוע אחר שראשו מעוגל. בין העיטור האחרון ובין הידית עיגול משולש, ולמטה ממנו ריבוע כפול. עיטורים אלה באים גם על שאר סוגי הנרות שנמצאו באתר. הכתובת מעטרת את כל פני החרטום וטבועה במהופך.

הקריאה משמאל לימין:

הרם.יו

לא.תזרה.

לא.תצמה.²

אם נכונה הקריאה, הכוונה היא — לא תזרע, לא תצמה, שהרי לפי כ"י שומרוני וגם לפי המגילות הגנוזות, העי"ן מתחלפת בה"א, כדוגמת במדבר כ"ד, ו':

* חובה נעימה היא לי להודות למר עמרם גרשוני מסולל בונה, שהואיל להודיע על חשיפת האתר ולמר אברהם פלטיאל מעין הנצי"ב שמסר לידי את הנר.

(1) הדו"ח עומד להתפרסם ע"י מחלקת העתיקות.

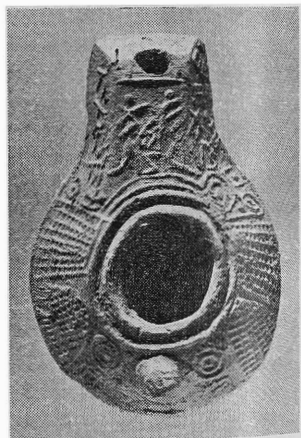
(2) המחבר רואה חובה נעימה לעצמו להביע בזה את רגשי תודתו לכבוד הנשיא מר יצחק בן צבי ולד"ר זאב בן-חיים ומר שמריה טלמון מן האוניברסיטה העברית, שהואילו לעיין בכתובת והציעו את הצעותיהם לקריאתה.

כא ה ל י ם נ ט ה ב מ ק ו ם נ ט ע , ו ב י ש ע י ה ו ט ״ ז , א : ס ל ה ת ח ת ס ל ע ³ . א ב ל א י נ י
י ו ד ע א ת מ ש מ ע ו ת ם ש ל ה ד ב ר י ם כ א ן .



ציור 1. העתקת הכתובת

מכל מקום, חפירה באתר עשויה להפיץ
אור על חיי השומרונים בסוף תקופת השלטון
הנוצרי באיזור בית-שאן, ואולי גם בארץ
כולה. לא מן הנמנע שהחפירה תפתור גם את
בעיית קריאתה של הכתובת שעל גבי הנר.
נחמיה צורי



ציור 2. הנר עם הכתובת השומרנית מבית-שאן

3) M. Burrows; The Dead Sea Sorolls I, pl. XIII.

(*) הצילומים מתפרסמים ברשותה האדיבה של מחלקת העתיקות.