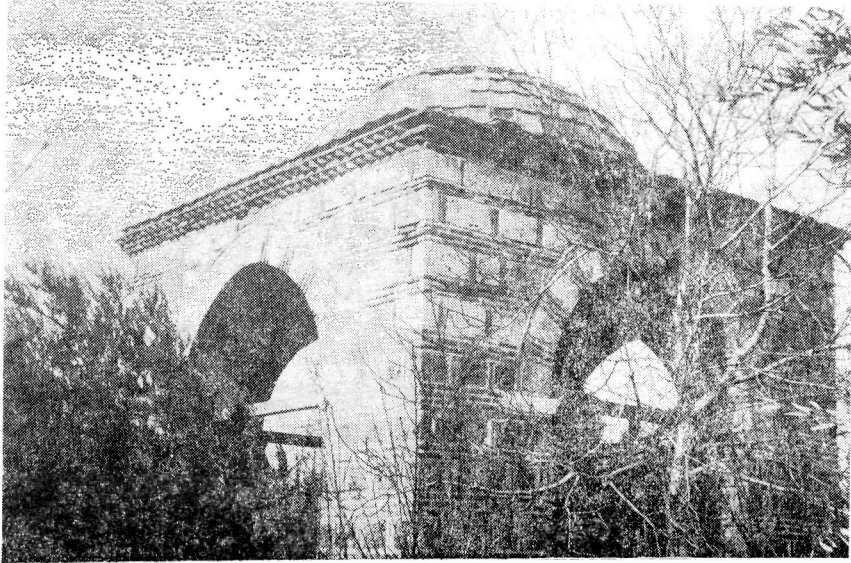
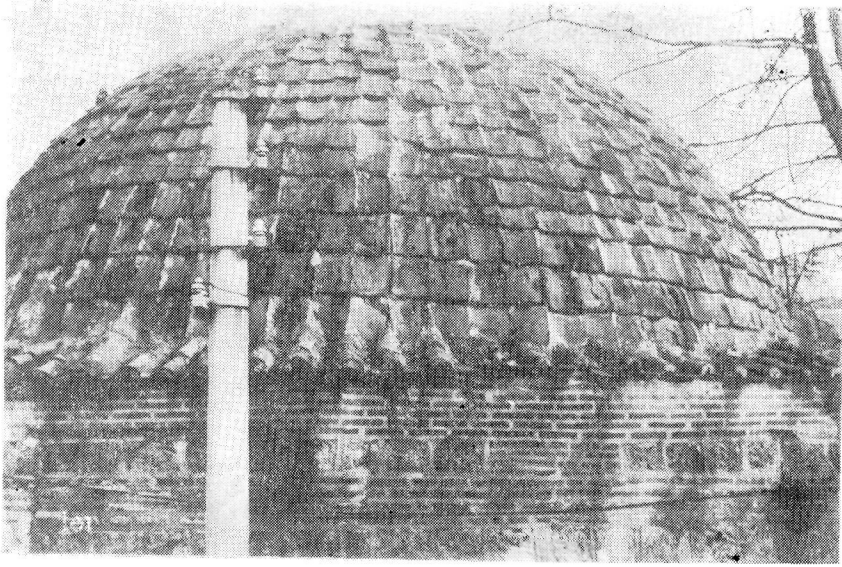


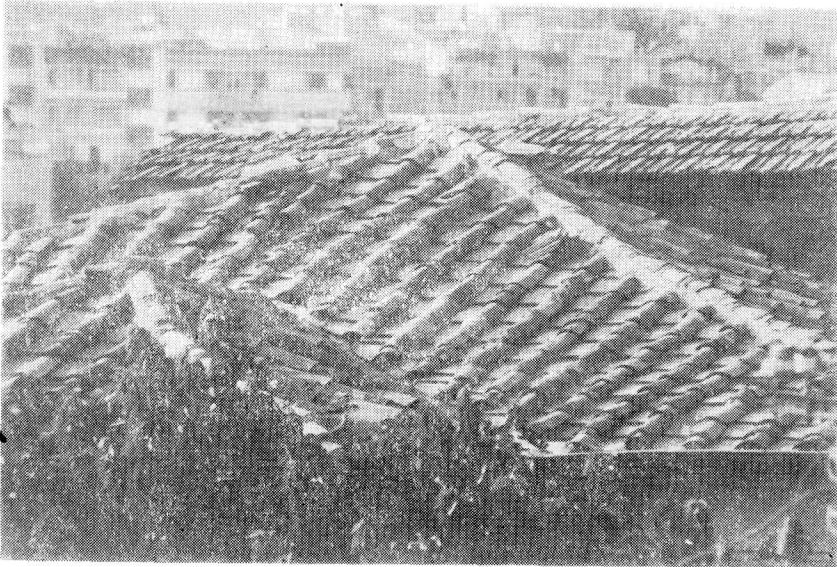
Res. 13. Yakub Çelebi zaviyesinden bir kiremit (İznik), 16. yüzyıl



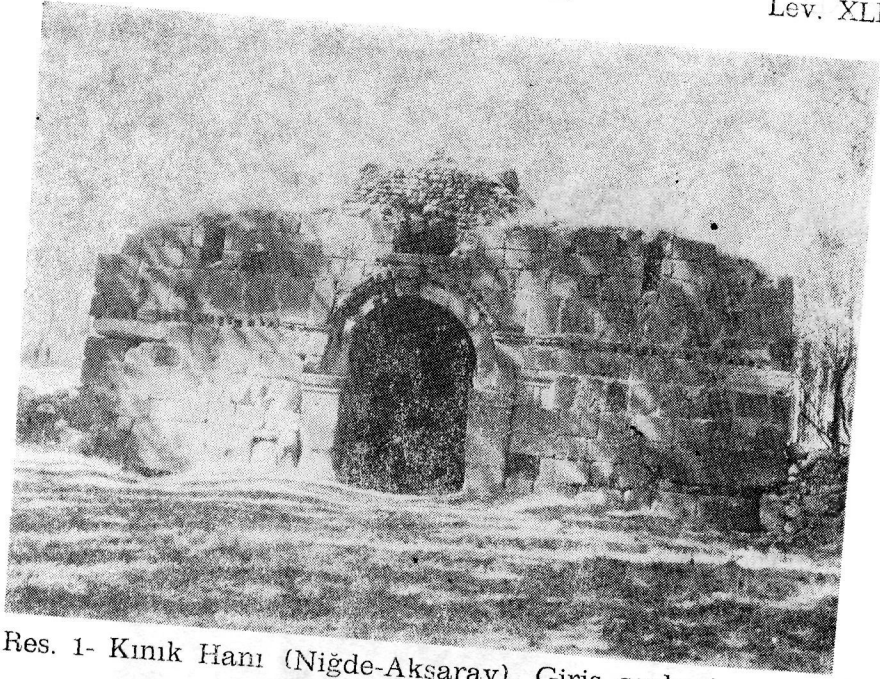
Res. 14. Sarı Saltık türbesi (İznik). Üzerindeki kiremitler 17. yüzyıla aittir.



Res. 15- Hacı Özbek mescidi (İznik). Görülen kiremitler 17. yüzyıldandır.



Res. 16- Eski bir Türk evi çatısı (Bornova). 19. yüzyılın ilk yarısı.



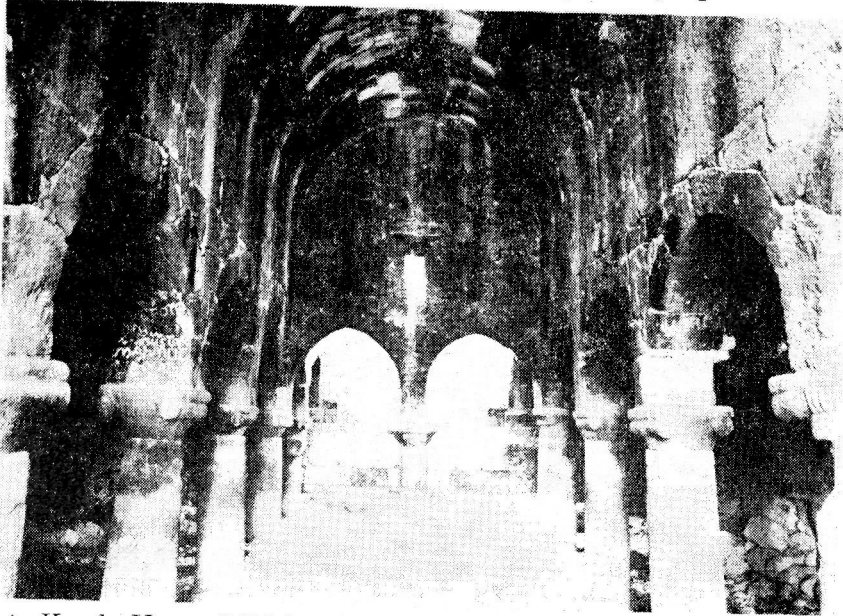
Res. 1- Kınık Hanı (Niğde-Aksaray). Giriş cephesi.



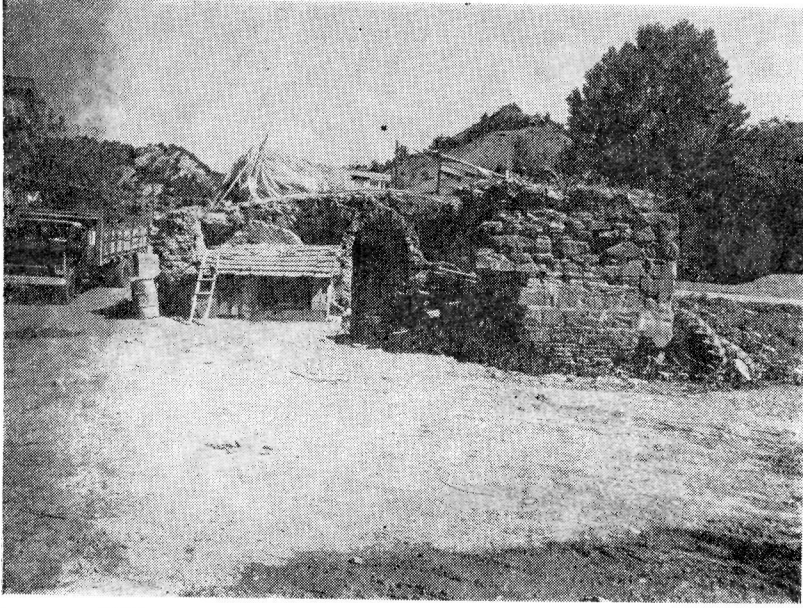
Res. 2- Kınık Hanı (Niğde-Aksaray). Kuzey ve batı cepheleri.



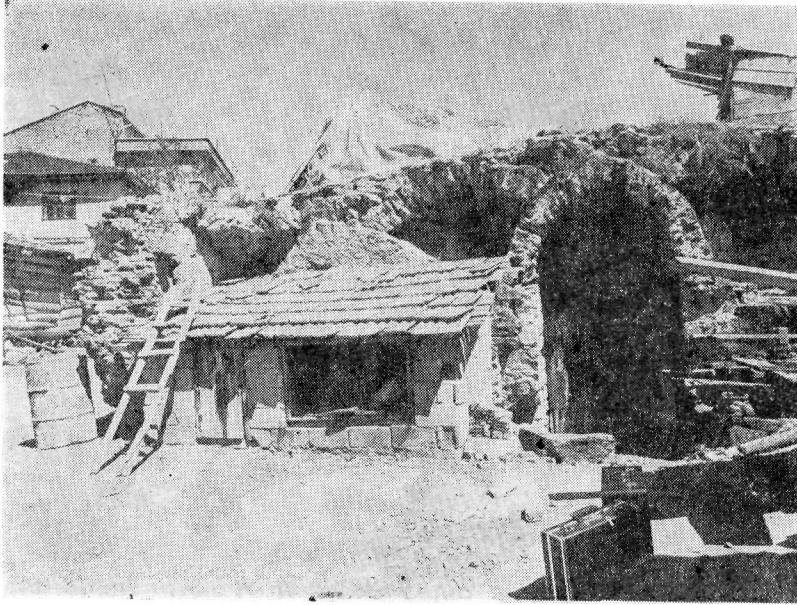
Res. 3- Kınık Hanı (Niğde-Aksaray). Taçkapı.



Res. 4- Kınık Hanı (Niğde-Aksaray). Orta sahının kuzey yönünde görünüşü.



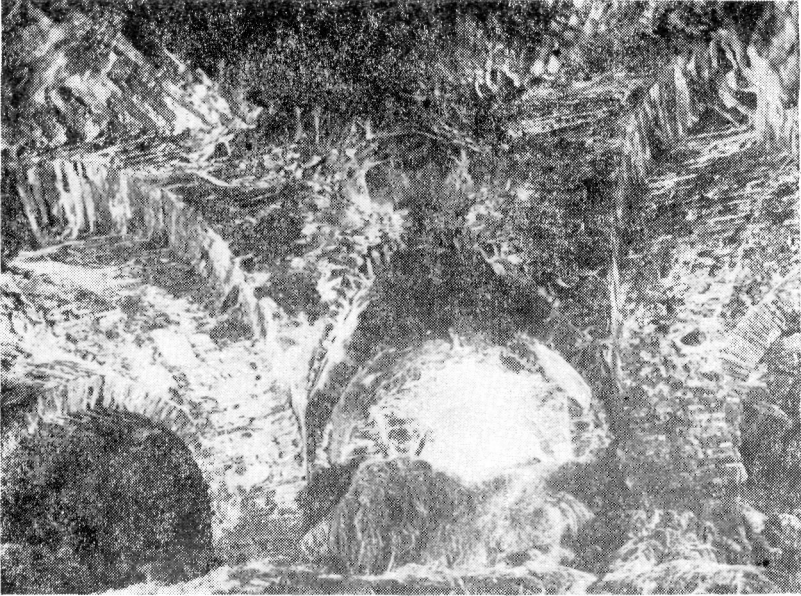
Res. 5- Gökçe ağaç Hanı (Sinop-Kastamonu). Giriş cephesi.



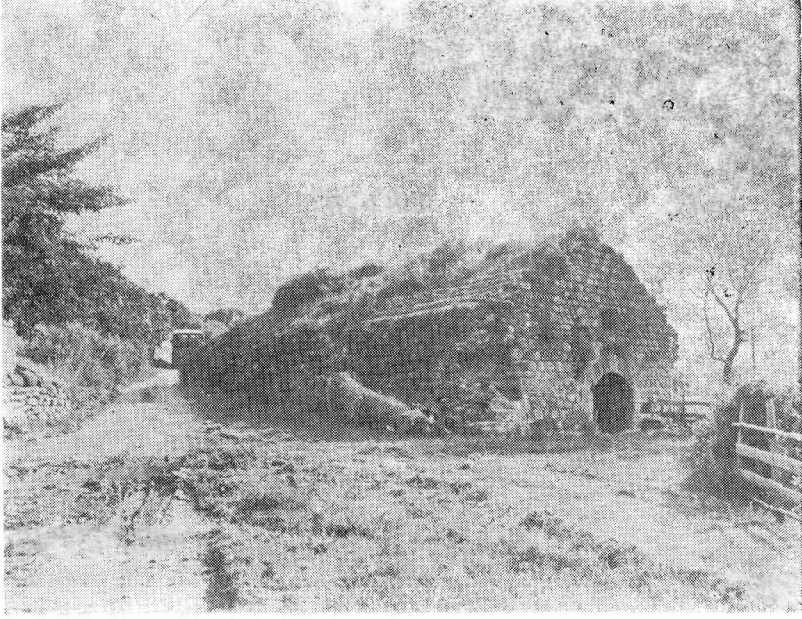
Res 6- Gökçe ağaç Hanı (Sinop-Kastamonu). Ahır kapısı.



Res. 7- Gökçeagaç Hanı (Sinop-Kastamonu). Giriş mekanındaki mihrap.



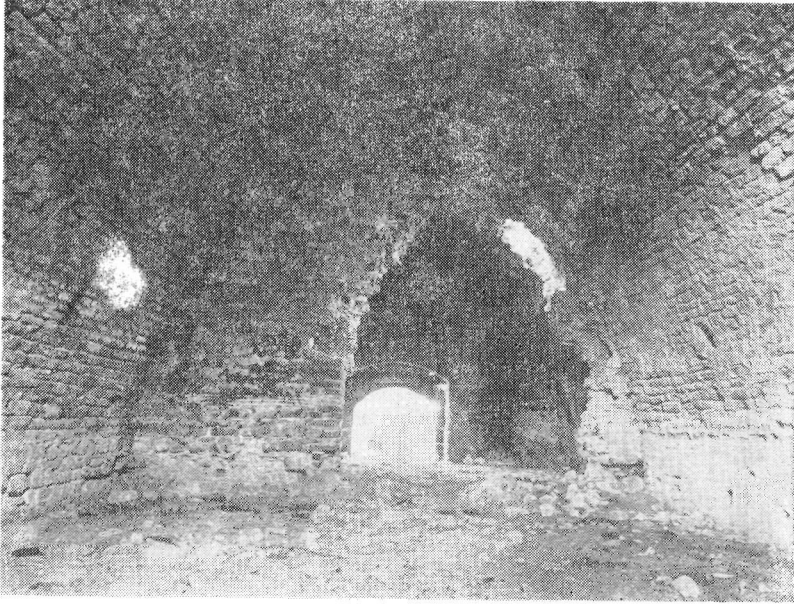
Res. 8- Gökçeagaç Hanı (Sinop-Kastamonu). Ahır orta sahınınin kuzeyden görünüşü.



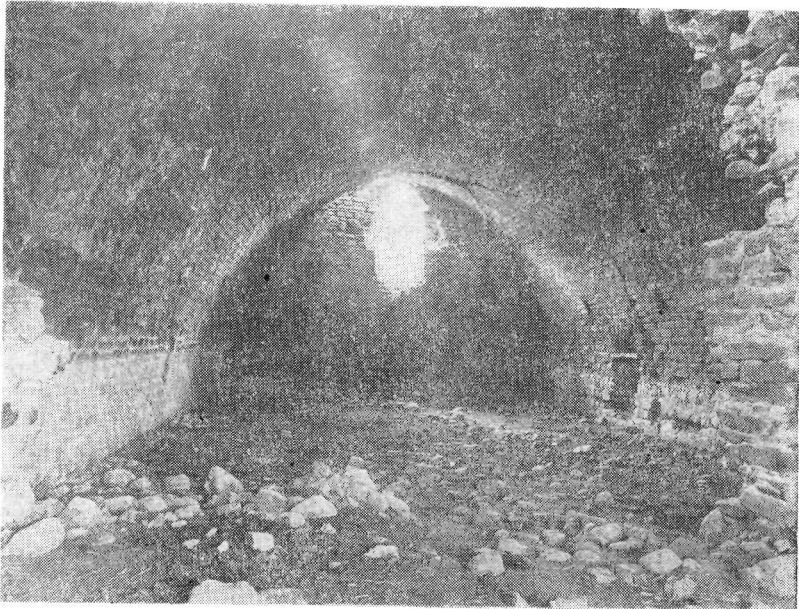
Res. 9- Yaykıl Hanı (Sinop-Kastamonu). Giriş cephesi ve batı duvarı.



Res. 10- Yaykıl Hanı (Sinop-Kastamonu). Giriş cephesi.



Res. 11- Yaykıl Hanı (Sinop-Kastamonu). Ahırdan giriş mekânına doğru bakış.



Res. 12- Yaykıl Hanı (Sinop-Kastamonu). Ahır mekanının kuzey yönünde görünüşü.