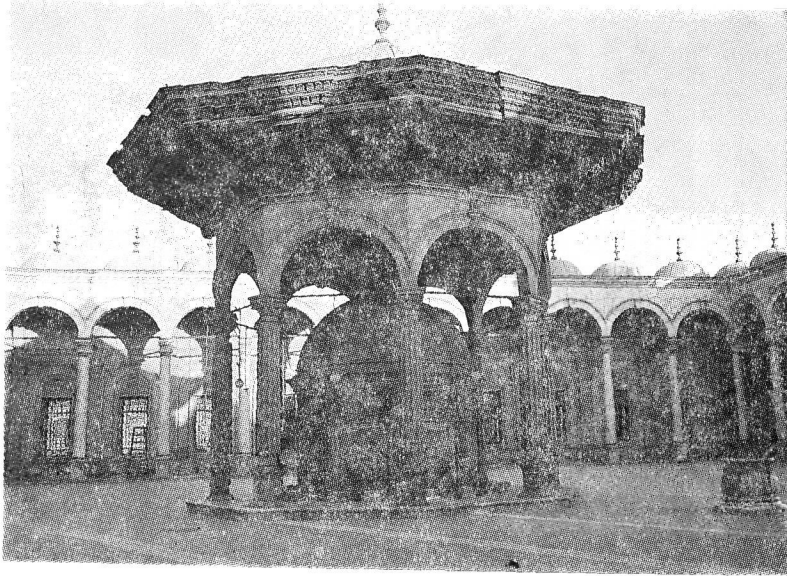
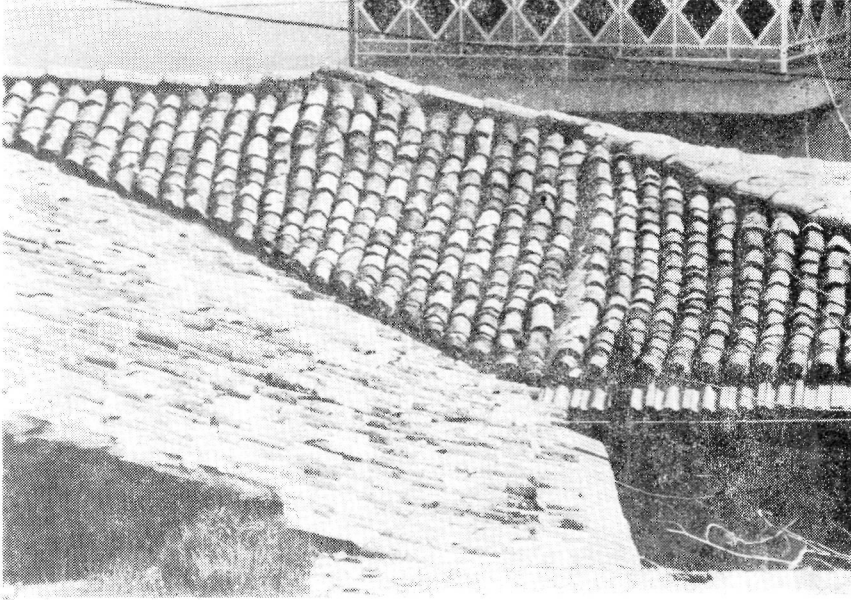




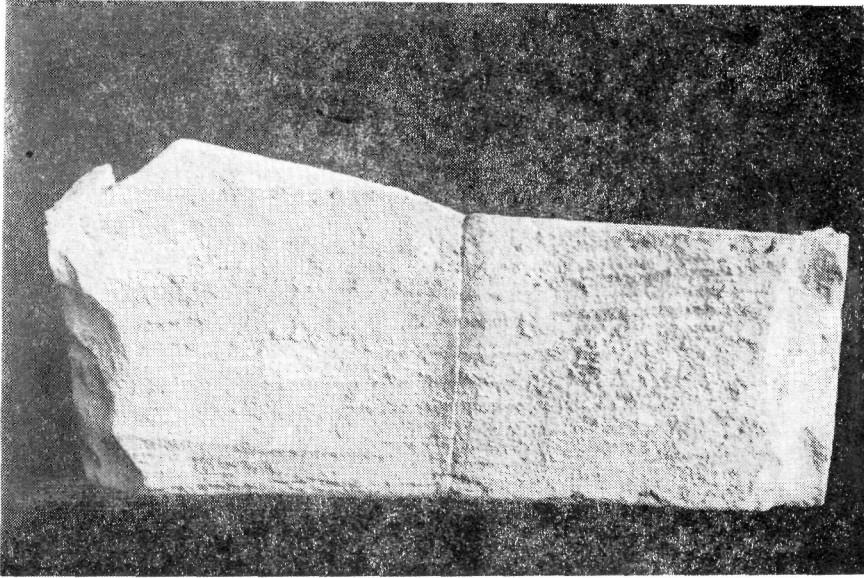
Res. 13- Mehmet Ali Paşa Camii



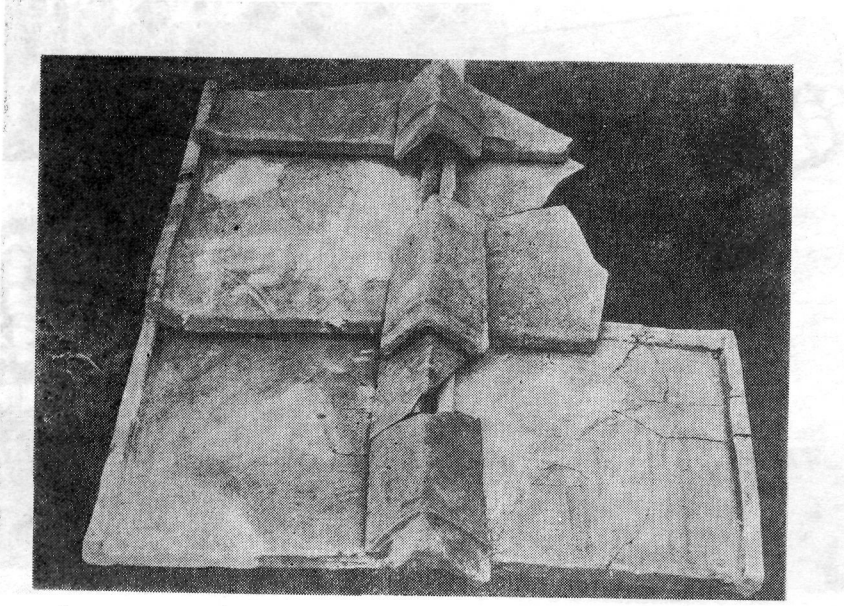
Res. 14- Mehmet Ali Paşa Camii



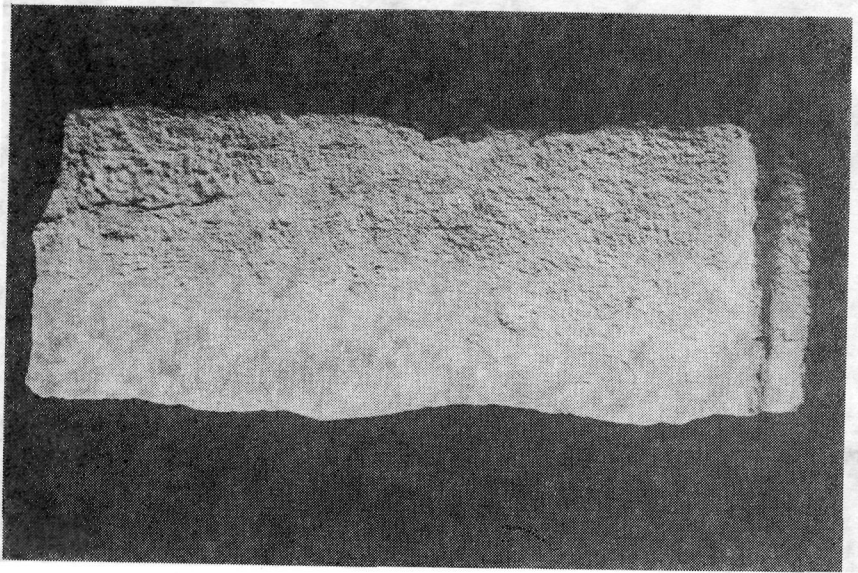
Res. 1- Günümüzün alaturka kiremitli bir çatısı.



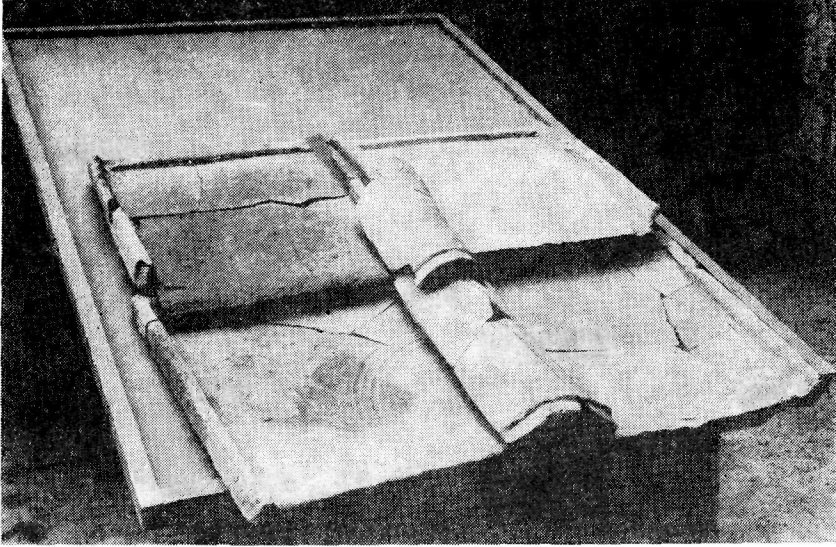
Res. 2- Alt arka köşeleri çatıya yerleştirme sırasında yontulan düz kiremit (Erythrai-Cennettepe). Roma dönemi.



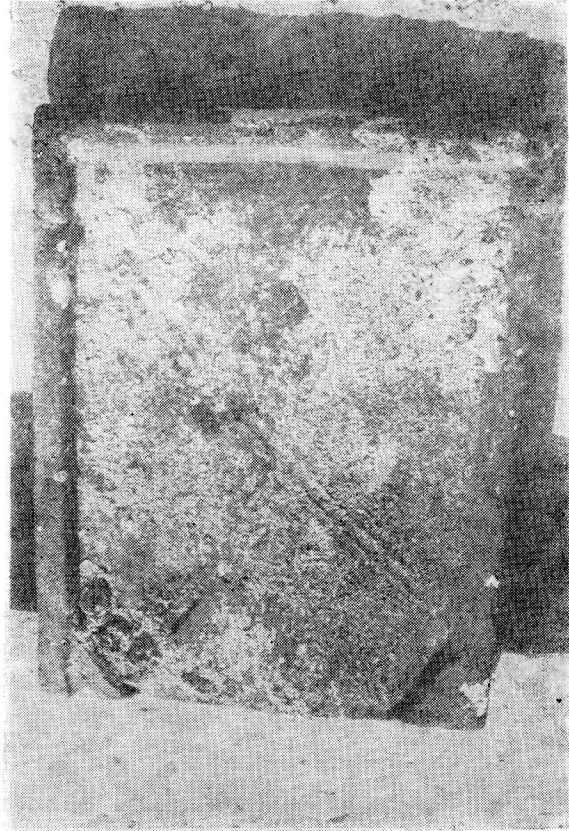
Res. 3- Üçgen profilli kapama kiremitleriyle örtülü düz kiremitler (Erythrai-Cennettepe). 4. - 5. yüzyıllar.



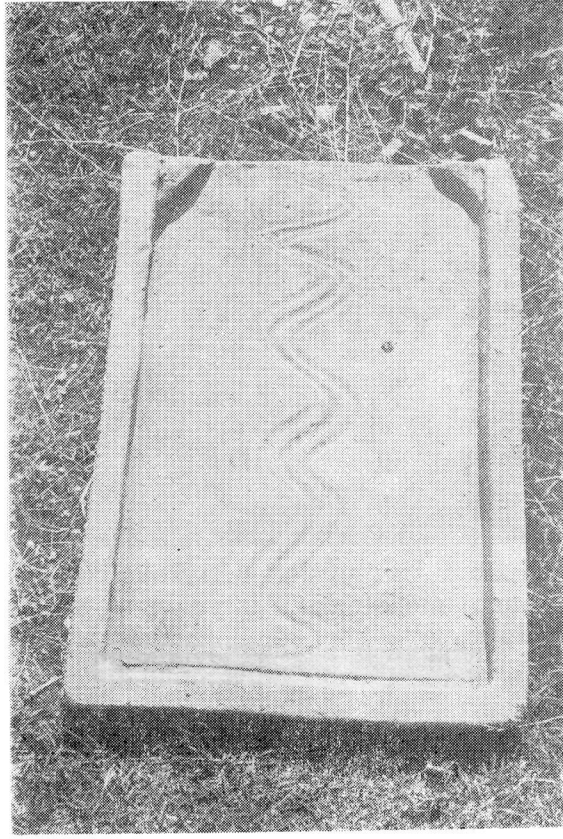
Res. 4- Yarım yuvarlak profilli kapama kiremidi (Erythrai-Cennettepe). 6. yüzyıl.



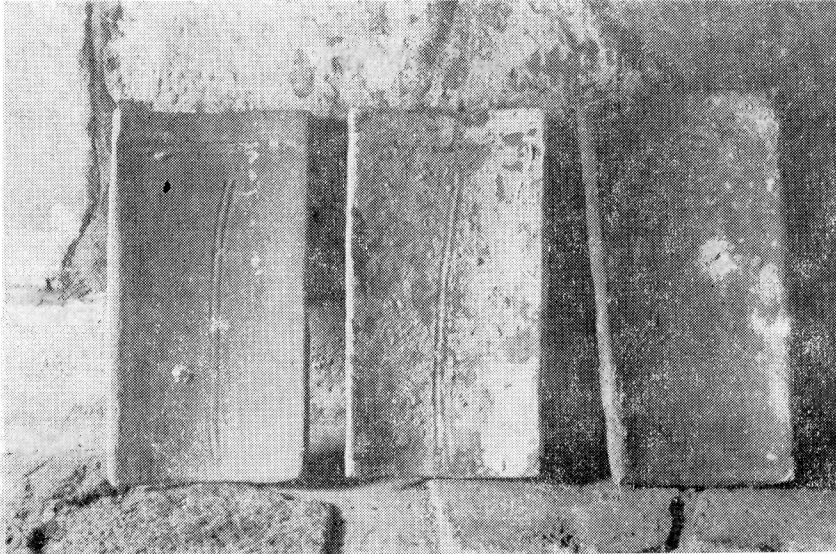
Res. 5- Düz ve kapama kiremitleri (Bayraklı'da 1983 yılı kazılarında bulunan mezardan). 6. yüzyıl.



Res. 6- Düz kiremit (Bodrum Sualtı Arkeoloji Müzesi). 7.8. yüzyıllar.



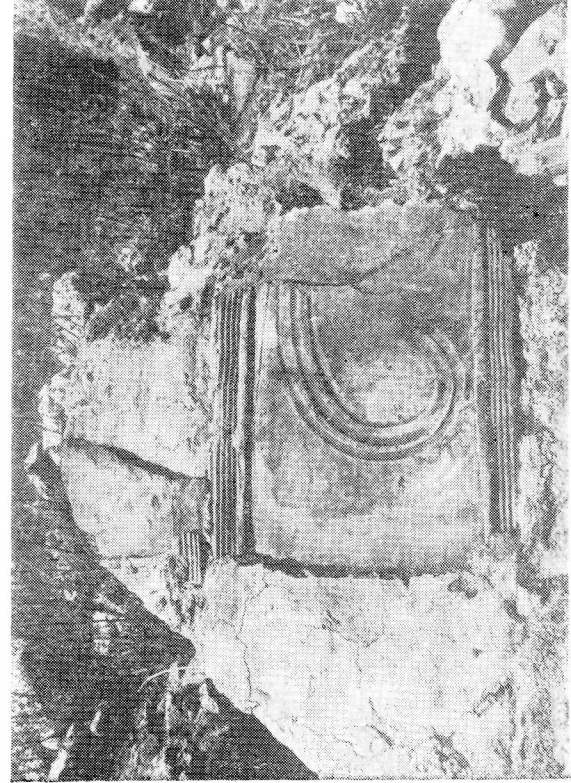
Res. 7- Düz kiremit (Antalya Bölge Müzesi) 7.-8. yüzyıllar.



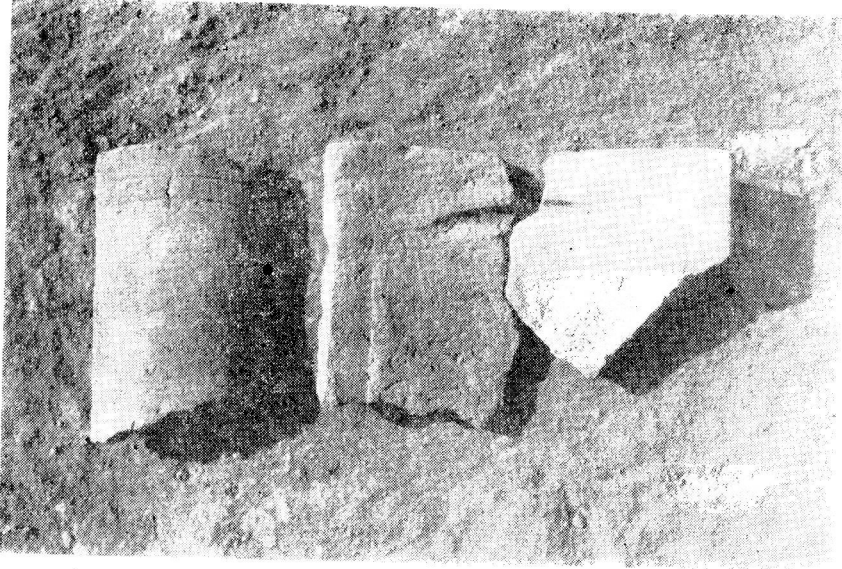
Res. 8- İçbükey kiremitler (Bodrum Sualtı Arkeoloji Müzesi): a-b (Env. No. 178), c (Env. No. 408). 11. yüzyıl.



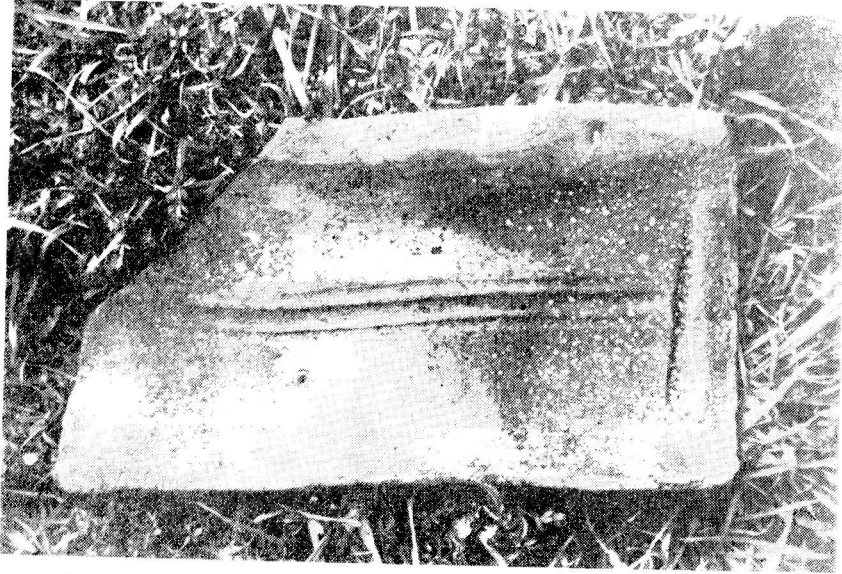
Res. 9 In situ kiremitler (Bafa gölü-Kahve Hisar Adası klisesi). 13. yüzyılın ilk yarısı



Res. 10- Düz kiremit (Bafa gölü-Kahve Hisar Adası kilisesi). 13. yüzyılın ilk yarısı



Res. 11- İçbükey kiremit ve yarım yuvarlak kapama kiremidi parçası (Pergamon-Kestel Vadisi), 12. yüzyıl.



Res. 12- İçbükey kiremit (İznik Müzesi), 14. yüzyılın ikinci yarısı.