



Res. 15- Otomata, İstanbul Süleymaniye kitablığı
(Ayasofya 3603), s. 56 a.



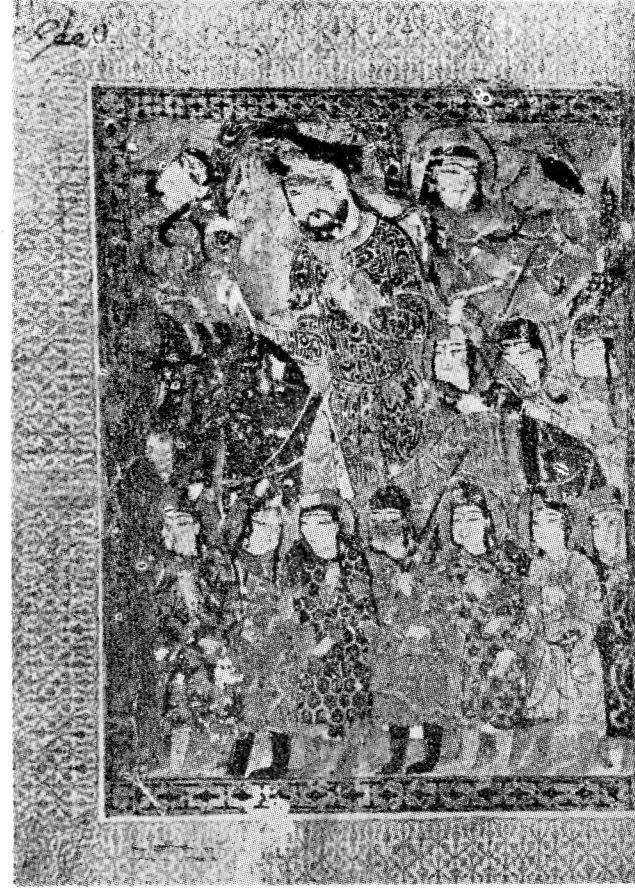
Res. 16- Artuklu mezartaşı, Diyarbakır Müzesi.



Res. 17- Kitab-ı Tıryag, Paris Milli Kitaplığı, (Arabe, 2964)
s.1a.



Res. 18- Kitab al-Agani, İstanbul Millet Kütüphanesi, Feyzullah Efendi 1566, C.XIX.



Res. 19- Kitab al-Agani, İstanbul Millet Kütüphanesi. Feyzullah Efendi. C. XVII, s. 1 a.



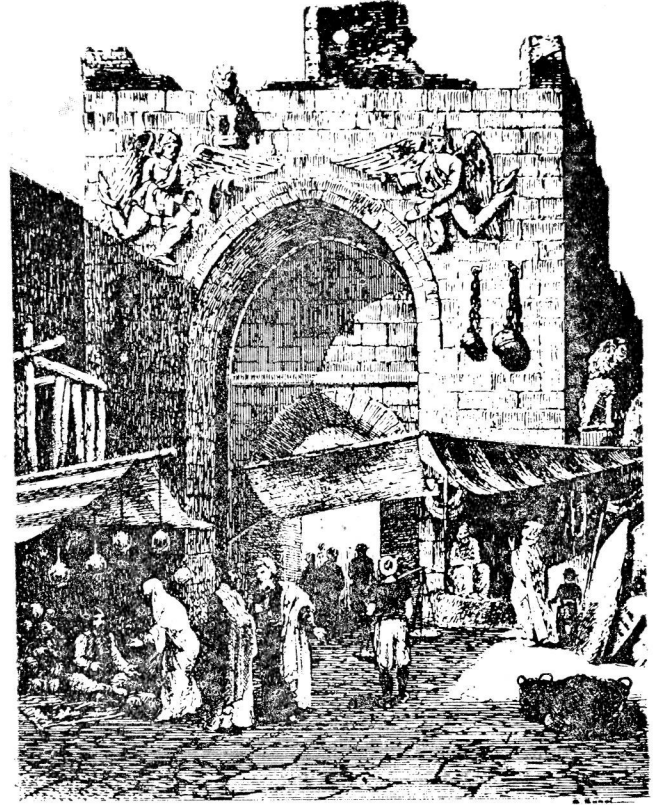
Res. 20- Bakır Sikke, İstanbul Arkeoloji Müzesi, Env. No: 205.



Res. 21- Stuck, Konya Karatay Medresesi Müzesi.



Res. 22- Keşan Keramiği, Londra Victoria and Albert Müzesi.



Res. 23 a- Konya kalesi (F. Sarre'den).



Res. 23 b- Taş kabartma, Konya İnce Minareli
Medrese Müzesi.

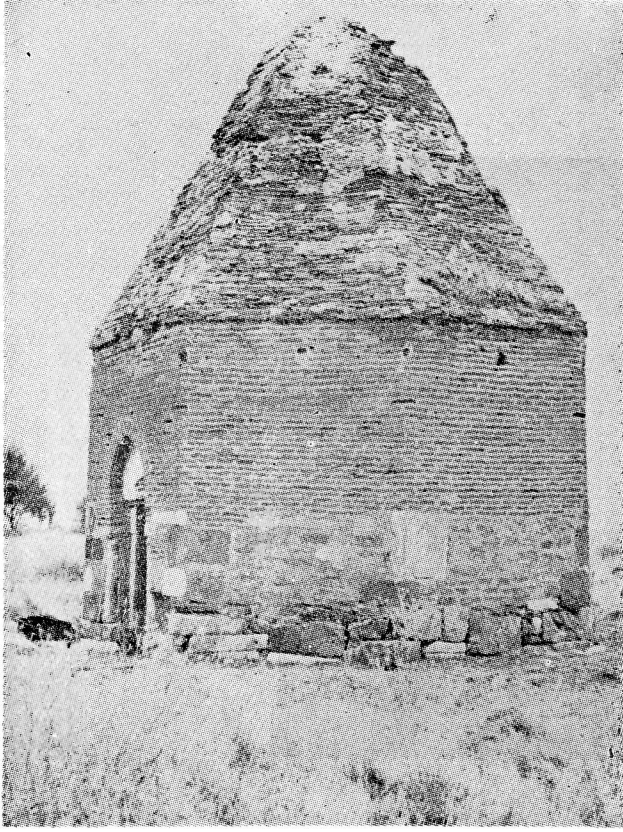


Abb. 7: Relief am Tor von al-Khān.

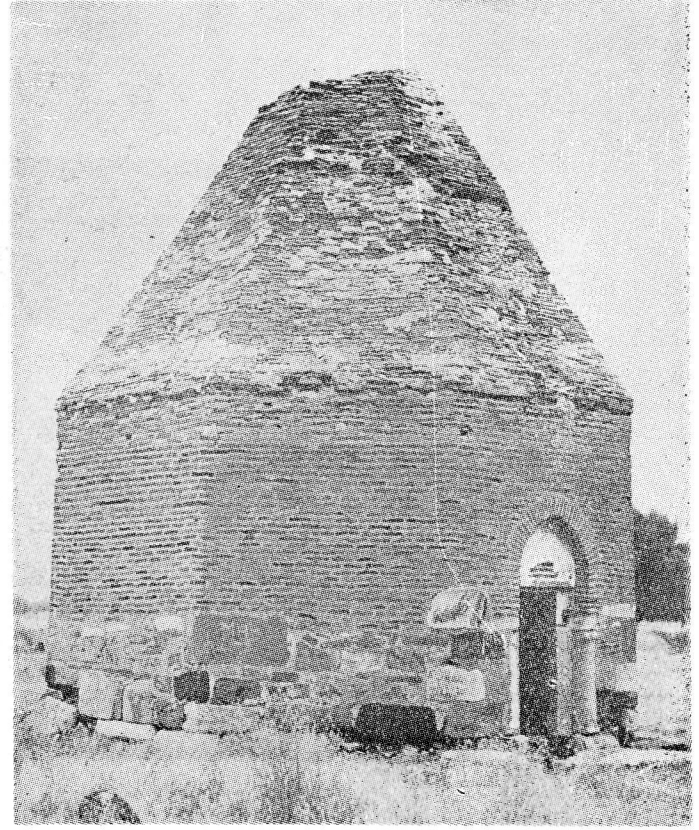
Res. 24- Musul Alhan kapısından kabartma.



Res. 25- Taş kabartma, Erivan Müzesi.



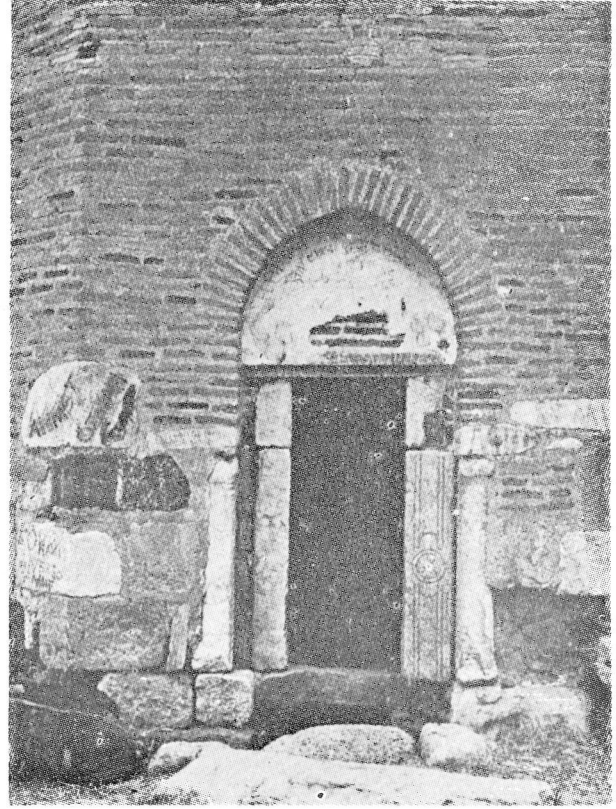
Res. 1- Eber Dede Künbeti (Çay-İshaklı), Güneydoğudan görünüşü.



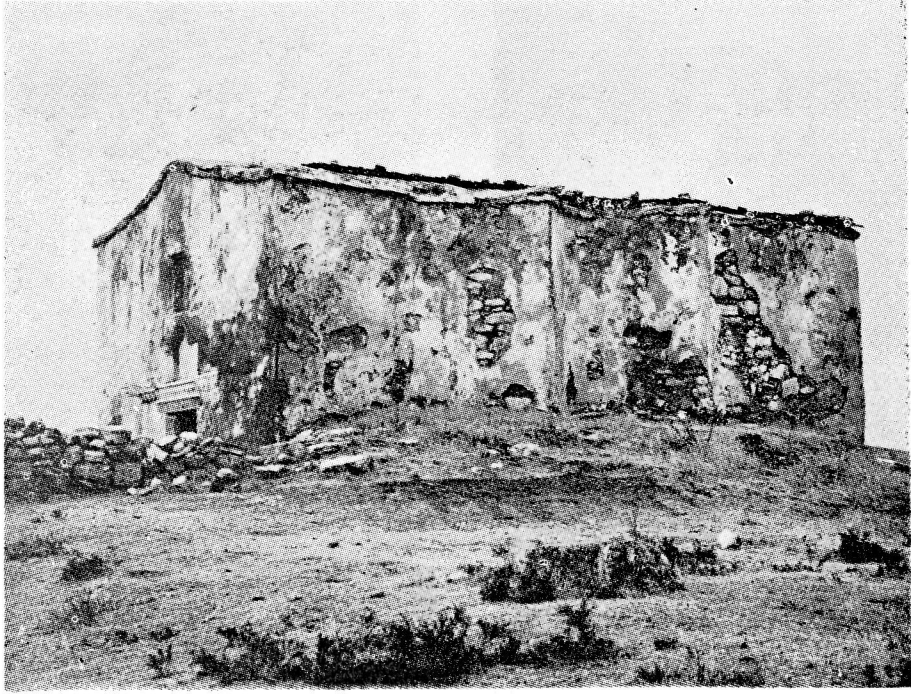
Res. 2- Eber Dede Künbeti (Çay-İshaklı), Kuzeydoğudan görünüşü.



Res. 3- Eber Dede Künbeti (Çay-İshaklı). Doğudan görünüşü.



Res. 4- Eber Dede Künbeti (Çay - İshaklı). Üst kat ve mumyalık girişi.



Res. 5- Sarı Lala Türbesi (Ortaköy/Çifteler). Kuzeydoğudan görünüşü.



Res. 6- Sarı Lala Türbesi (Ortaköy/Çifteler). Doğu cephesi.



Res. 7- Sarı Lala Türbesi (Ortaköy/Çifteler).



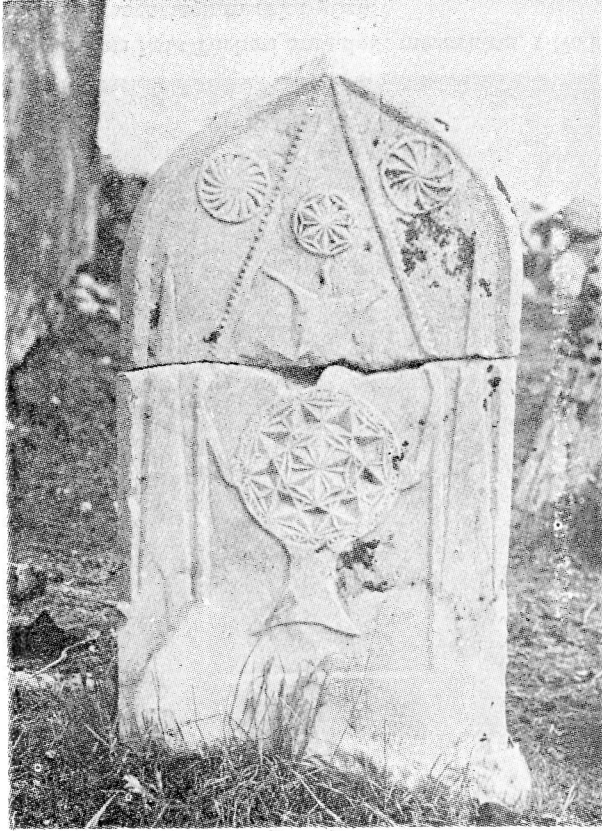
Res. 8- Sarı Lala Türbesi önündeki mezarlıkta, 1 No.-
lu mezartaşının ön yüzü.



Res. 9- Sarı Lala Türbesi önündeki mezarlıkta, 1 No.lu mezartaşının arka yüzü.



Res. 10- Sarı Lala Türbesi önündeki mezarlıkta 2 No.lu mezartaşının ön yüzü.



Res. 11- Sarı Lala Türbesi önündeki mezarlıkta 2 No.lu mezartaşının arka yüzü.



Res. 12- Sarı Lala Türbesi önündeki mezarlıkta kırık mezartaşı.



Res. 13- Sarı Lala Türbesi önündeki mezarlıkta kırık mezartaşı.