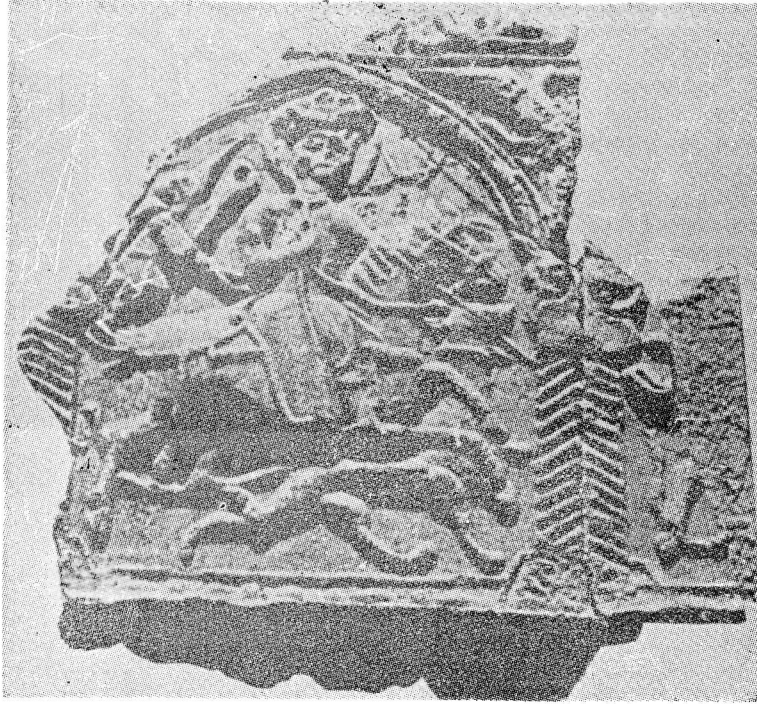


Res. 9— Gazne mermer kabartmasında atlı avcı figürü (A. Bombaci).



Res. 10— Kubadabad sarayı alçı kabartmasında avcı figürü



Res. 11— Gazne sarayına ait mermer panoda hayat ağacı ve sembolik figürler (A. Bombaci).



Res. 12— Gazne sarayına ait mermer panoda hayat ağacı ve sembolik figürler (A. Bombaci).



Res. 13— Kubadabad sarayı çinisinde hayat ağacı motifi.



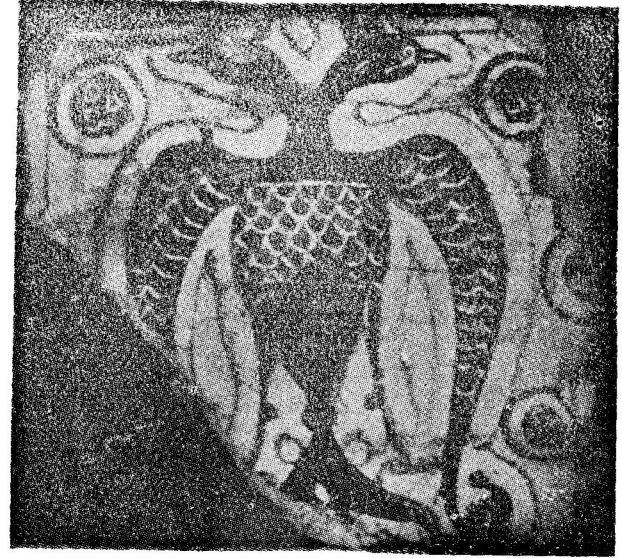
Res. 14— Kubadabad sarayı çinisinde sfenks figürü



Res. 15— Kubadabad sarayı çinisinde harpi figürü



Res. 16— Kubadabad sarayı çinisinde çift başlı kartal figürü.



Res. 17— Kubadabad sarayı çinisinde etrafı rozetlerle kuşatılmış çift başlı kartal figürü



Res. 18— Gazne sarayı çinilerinde kabartma tavus çifti ve av hayvanları (E. Grube).

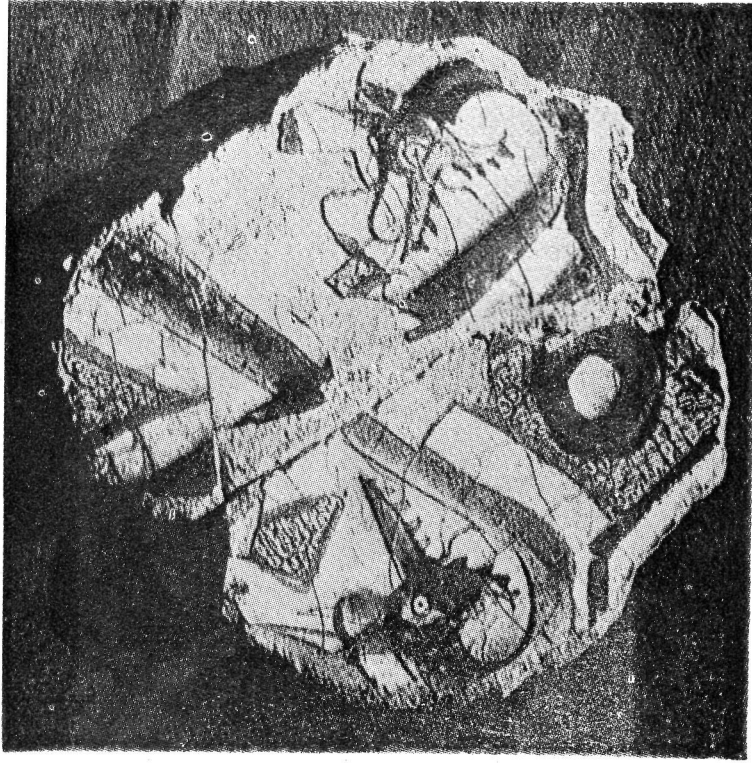


Res. 19— Kubadabad sarayı çinisinde av hayvanı.



Res. 20— Kubadabad sarayı çinisinde av hayvanı.

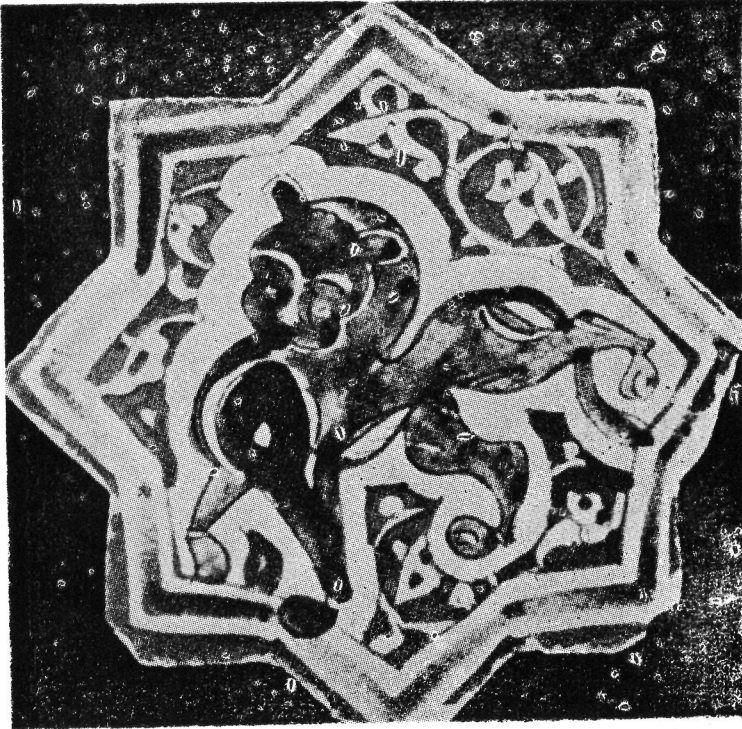




Res. 21— Kubadabad sarayı çinisinde ejder figürü.



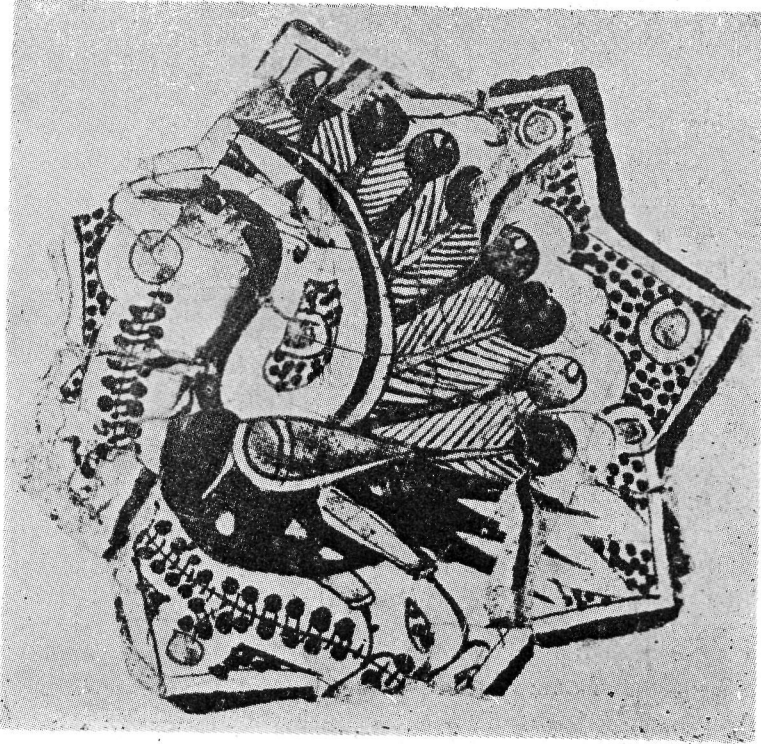
Res. 22— Gazne sarayı mermer kabartmasında arslan figürü (A. Bombaci).



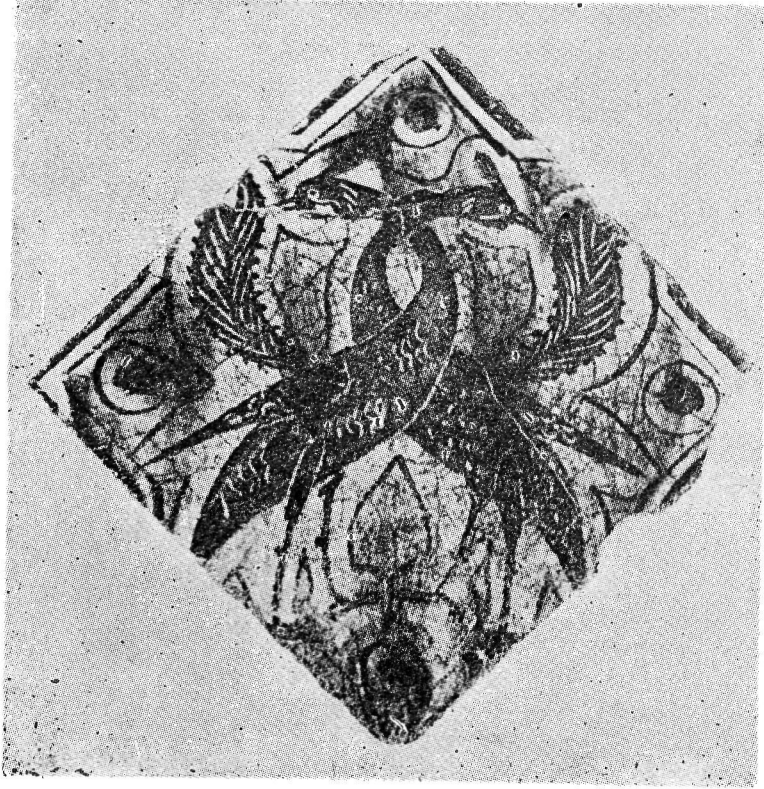
Res. 23— Kubadabad sarayı çinisinde arslan figürü



Res. 24— Kuba Daba sarayı alçısında tavus kabartması



Res. 25— Kubadabad sarayı çinisinde tavus figürü



Res. 26— Kubaabad sarayı çinisinde rozetlerle kuşatılmış tavus çifti.



Res. 1— Güzelöz, Haç kilise, güney haç kolu tonozunda Beytullahim'e gidiş ve doğum.